



L'offre de service intégrée France Travail / Cap emploi



Camille COUSIN
Direction régionale France Travail Normandie



Antony GUYON
Cheops Normandie, réseau des Cap emploi



Programme

- 1) Un peu d'histoire
- 2) France Travail et Cap emploi en Normandie
- 3) Les teams handicap
- 4) Expériences avec les employeurs publics



1) Un peu d'histoire



- ▶ Loi du 29 novembre 1953 avec la création des commissions départementales d'orientation des infirmes.
- ▶ Loi du 30 juin 1975 : loi d'orientation en faveur des personnes handicapées :
 - création de la COTOREP : COMmission Technique d'Orientation et de Reclassement Professionnel
 - création des EPSR : Equipe de Préparation et de Suite du Reclassement.
- ▶ Loi du 10 juillet 1987 : obligation d'emploi de 6% pour les entreprises de 20 salariés et plus et création de l'Agefiph.





► Loi du 11 février 2005

- création d'un droit à compensation
- intégration scolaire pour les jeunes handicapés
- renforcement de l'accessibilité
- renforcement de l'obligation d'emploi et création du Fonds pour l'Insertion Professionnelle des personnes Handicapées dans la Fonction Publique (FIPHFP)
- création des Maisons Départementales des Personnes Handicapées (MDPH)



2018



- Les Cap emploi, jusque-là co-traitants de Pôle emploi, conventionnent pour 5 ans suite à appel à projets, avec l'Etat, Pôle emploi, l'Agefiph et le Fiphfp.
- Les Cap emploi internalisent le volet « Accompagnement au Maintien dans l'emploi » dans le périmètre « Service Public de l'Emploi ».
- Offre de service des Cap emploi pour les personnes en situation de handicap : accompagnement VERS l'emploi (DEBOE) et DANS l'emploi (salariés, agents, travailleurs indépendants).
- **Offre de service des Cap emploi et de Pôle emploi destinées aux employeurs, privés et publics et aux demandeurs d'emploi BOE.**



2020-2021

CAP
EMPLOI

RÉPUBLIQUE
FRANÇAISE
*Liberté
Égalité
Fraternité*

e
pôle emploi



- Le rapprochement Pôle emploi / Cap emploi est engagé.
- Des territoires expérimentaux.
(en Normandie : 2 bassins en Seine-Maritime)
- Les bases d'une **coopération rapprochée** sont posées :
 - ✓ Création du Lieu Unique d'Accompagnement (LUA),
 - ✓ Construction de l'Offre de service intégrée,
 - ✓ Expérimentation des « **Teams Handicap** ».



emploi
fiphfp
handicap

2022

CAP
EMPLOI

RÉPUBLIQUE
FRANÇAISE
*Liberté
Égalité
Fraternité*

e
pôle emploi



- Suite à l'expérimentation : déploiement sur tout le territoire national.
- Toutes les agences Pôle emploi deviennent « **Lieu Unique d'Accompagnement** ».
- Dans chaque LUA, une « Team Handicap » est mise sur pied :
 - ✓ Composition équipes mixtes Pôle emploi / Cap emploi,
 - ✓ Système d'Information commun,
 - ✓ Offre de service commune.



emploi
fiphfp
handicap

2023

- Consolidation du rapprochement Pôle emploi / Cap emploi :
 - ✓ Gouvernance partagée,
 - ✓ Management partagé,
 - ✓ **Offre de service intégrée en LUA,**
 - ✓ Acculturation et montée en compétence croisées.

- Nouvelle convention quinquapartite pour 5 ans (2023-2027) entre Cap emploi, Pôle emploi, l'Etat, l'Agefiph, le Fiphfp, sans appel à projet :
 - ✓ 6 indicateurs de performance partagés,
 - ✓ Co-responsabilité Cap emploi / Pôle emploi sur les résultats (impact de l'action commune vis-à-vis des demandeurs et des employeurs).



2024



- Poursuite du déploiement de l'Offre de services intégrées (volet Demandeurs et volet Employeurs).
 - ✓ Renforcement du **volet employeurs**.
- Suite à la Loi pour le plein emploi du 18 décembre 2023 :
 - ✓ Pôle emploi devient **France Travail**, avec des missions élargies,
 - ✓ Expérimentation sur l'accompagnement rénové des allocataires du RSA,
 - ✓ Mise en place des instances « Comité [national, régional, départemental, local] pour l'emploi »,
 - ✓ Construction des bases de coopération entre acteurs du **Réseau pour l'emploi**.





- L'inclusion et l'accès à l'emploi des personnes en situation de handicap

Droit commun



Droit commun spécialisé



Dispositifs spécifiques



Milieu Protégé



2025

- Entrée en vigueur du premier train de dispositions issues de la Loi pour le plein emploi au 1^{er} janvier 2025 :
 - ✓ Inscription obligatoire des allocataires du RSA à France Travail,
 - ✓ Nouveau process d'inscription-orientation-accompagnement des demandeurs d'emploi : parcours et accompagnement par l'acteur du Réseau pour l'emploi les plus pertinents au regard de la situation des demandeurs : [France Travail](#), [Cap emploi](#), [Missions locales](#), [Conseils Départementaux](#),
 - ✓ Les Comités pour l'emploi [régional, départemental, local] construisent des feuilles de routes, des plans d'action,
 - ✓ Mise en place des [Task Force Entreprise](#) dans chaque Comité local pour l'emploi...
- Lieu Unique d'Accueil (LUA) et Offre de service intégrée Cap emploi / France Travail toujours au service des DEBOE et des employeurs !



COMITÉ LOCAL POUR L'EMPLOI

Ligne des directions partenaires (co-présidence état/collectivité), exemples de domaines :

REPÉRAGE DES
PUBLICS

FREINS
PÉRIPHÉRIQUES

MOBILISATION
ENTREPRISES

SOLUTIONS
D'ACCOMPAGNEMENT

REMONTÉE BESOIN
COMPÉTENCES

TASK FORCE ENTREPRISE

Ligne managériale et opérationnelle – également des directions partenaires (au choix)

Développer l'« Aller vers » entreprises pour mieux accompagner les TPE/PME

Organiser la découverte des métiers et la promotion des secteurs

Accélérer la mise en relation et aider les employeurs à recruter

Répondre au défi de la fidélisation dans l'emploi avec les entreprises

Mobiliser les entreprises pour améliorer leurs pratiques inclusives

Exemple : Le comité local décide d'un axe stratégique autour de l'attractivité des métiers de l'industrie sur le territoire notamment vers les femmes, la Task force entreprise décline cet axe (planification de job dating, semaines découverte métier, actions sensibilisation des conseillers sur les opportunités d'embauche...)

2 - France Travail et Cap emploi en Normandie : organisation, implantation sur les territoires



- **France Travail**, nouveau nom de Pôle emploi, a été créé par la loi pour le Plein emploi de décembre 2023 qui propose une transformation de l'ensemble du service public de l'emploi. Cette transformation repose sur une plus grande coopération entre les différents acteurs de l'emploi, de l'insertion et de la formation dans les territoires, réunis au sein du Réseau Pour l'Emploi.
- **L'ambition de la réforme autour de France Travail** : ne laisser personne au bord de la route, mieux orienter et accompagner toutes les personnes en recherche d'emploi tout au long de leur parcours et mieux accompagner les entreprises qui cherchent à recruter.



Nos missions historiques

Premier acteur du marché du travail en France avec plus de 56 000 collaborateurs et plus de 890 agences et relais de proximité, ainsi qu'un réseau de partenaires sur l'ensemble du territoire, France Travail œuvre au quotidien pour faciliter le retour à l'emploi des personnes, accompagner les entreprises avec des réponses adaptées à leurs besoins de recrutement et contribue au développement des territoires.



6 missions essentielles

1/ Accueillir et accompagner

Nous accueillons, informons et orientons toutes les personnes dans la recherche d'un emploi, d'une formation, d'un conseil professionnel, d'une aide à la mobilité ou à l'insertion sociale et professionnelle.

2/ Prospecter et mettre en relation

Expert du marché du travail dont nous suivons au plus près l'évolution, nous accompagnons les entreprises dans leurs recrutements.

3/ Contrôler

Nous assurons le contrôle de la recherche d'emploi et la remobilisation des demandeurs d'emploi.

4/ Indemniser

Nous garantissons l'indemnisation des demandeurs d'emploi pour le compte du régime de l'assurance chômage et de l'État.

5/ Informer et mettre à disposition les données

Nous recueillons, traitons et mettons à la disposition de nos publics un vaste ensemble de données relatives au marché du travail, aux secteurs en tension et aux métiers.

6/ Relayer les politiques publiques

Nous mettons en œuvre les actions confiées par l'État, les collectivités territoriales et l'Unédic.

Des nouvelles missions pour le compte de tous

- **L'inscription de tous** sur la liste des demandeurs d'emploi, dont les bénéficiaires du RSA et leur conjoint, et les jeunes accompagnés par les Missions locales
- La préparation à **l'accès à l'emploi des personnes en situation de handicap** en lien avec Cap emploi
- Une expertise sur **l'évolution des emplois**, des parcours professionnels et des compétences
- **La mesure et l'évaluation des résultats** des actions d'accompagnement
- **La lutte contre le non-recours aux aides et allocations**
- L'élaboration, avec nos partenaires, des critères d'orientation, des principes du **socle commun de services, et des méthodologies et référentiels**
- La conception et la mise à disposition des membres du réseau, des **outils et services communs numériques** (partage des informations sur le suivi des personnes, actions de développement de compétences)
- **L'appui auprès des instances de gouvernance** aux niveaux national, régional, départemental et local (feuilles de route / plans d'action locaux / indicateurs de suivi, de pilotage et d'évaluation des actions mises en œuvre)

Le Réseau Pour l'Emploi

Positionné au cœur du réseau des acteurs pour l'emploi, France Travail vise à rendre l'action de tous plus efficace, au bénéfice de toutes les personnes en recherche d'un emploi et de toutes les entreprises ayant des besoins en recrutement.

Le Réseau Pour l'Emploi : c'est qui, c'est quoi ?

Ce sont tous les acteurs de l'écosystème "emploi – insertion – formation", regroupés au sein d'un même réseau. Celui-ci est structuré autour de deux types d'acteurs :

- les acteurs du 1^{er} cercle du Réseau Pour l'Emploi : État, régions, départements, communes et groupements de communes compétentes, France Travail et les acteurs spécialisés (Missions locales, Cap emploi) ;
- les autres acteurs qui, sur la base du volontariat, peuvent participer au réseau : les opérateurs porteurs de solutions et d'offres d'accompagnement spécifiques (APEC, entreprises adaptées, Maisons de l'emploi, entreprises de travail temporaire, etc.), les Caisses d'allocations familiales, la Mutualité Sociale Agricole. Ces acteurs constituent le Réseau Pour l'Emploi "élargi".

L'écosystème

Construire avec nos partenaires un parcours et des solutions pour tous.



Cheops ?

- **Représenter** l'ensemble des Organismes de Placement Spécialisés dénommés Cap emploi.
- **Participer à la définition et mise en œuvre des politiques** d'accès à l'emploi, à la formation et au maintien dans l'emploi des PSH.
- **Professionaliser** les équipes et les acteurs de la gestion des ressources humaines pour l'emploi des personnes handicapées.

Cheops le réseau des Cap emploi

Créé en 2014, de la fusion des deux réseaux Cap'et et Cap'Handicap, et repris par des Cap emploi non officiels, Cheops, le Conseil National Handicap & Emploi des Organismes de Placement Spécialisés, représente les Cap emploi auprès des pouvoirs publics, des collectivités territoriales et des partenaires sociaux.

Les missions de Cheops

Les actions permanentes de Cheops ont pour objet de :

1. **Représenter** l'ensemble des Organismes de Placement Spécialisés dénommés Cap emploi.
2. **Participer** à la définition et mise en œuvre des politiques d'accès à l'emploi, à la formation et au maintien dans l'emploi des personnes en situation de handicap.
3. **Professionaliser** les équipes et les acteurs de la gestion des ressources humaines pour l'emploi des personnes handicapées.

Les représentations institutionnelles de Cheops

Cheops siège :

- Au sein de la Commission des Professions d'Intervention de l'Agrégation
- Au Comité national du Handicap
- Au Comité emploi accompagnement

Cheops participe :

- Au comité de pilotage et comité technique de la convention multipartite
- Au comité de pilotage de la convention quadripartite
- Au comité de pilotage de l'accord cadre national entre l'Etat (OPH) et les acteurs du SPH
- Au comité de pilotage de la convention cadre pour le recrutement et l'insertion des personnes handicapées dans le secteur du travail temporaire

Cheops, membre du réseau EURES

Cheops, le réseau des Cap emploi, membre du réseau EURES depuis 2023-EURES (European Employment Services), le réseau de l'emploi qui permet de trouver des offres d'emploi, des conseils et des informations sur chacun des pays d'Europe.



96 Cap emploi adhérents
15 Cheops régionaux
1 Délégation nationale

Handi FORMATION

Qualiopi processus certifié

REPUBLIQUE FRANÇAISE

LE RÉFÉRENTIEL DE COMPÉTENCES

Cheops a lancé des travaux sur la mise en place d'un référentiel de compétences et d'expertises couvrant l'ensemble des missions des Cap emploi.

Criche

Centre Ressources Indexés Compensation Handicap & Emploi

Les avancées sur le centre ressources de la compensation

LE CENTRE RESSOURCES INDEXÉ COMPENSATION HANDICAP ET EMPLOI (CRICHE)

LA DÉMARCHE QUALITÉ

afaq

ISO 9001

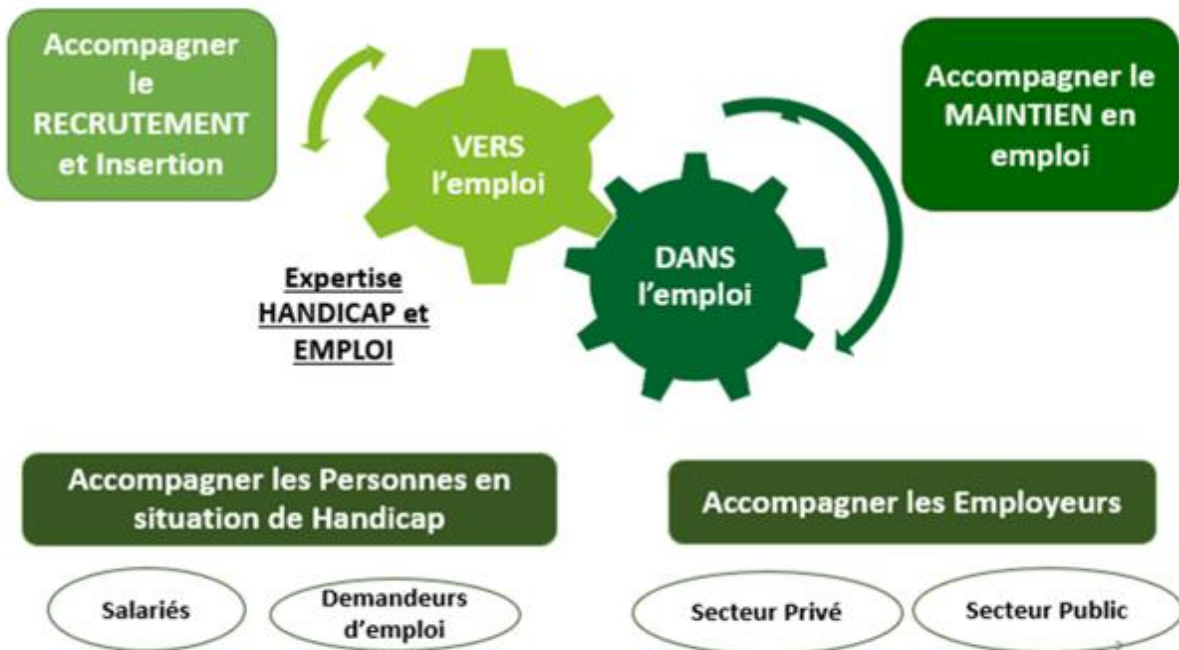
Qualité

AFNOR CERTIFICATION

Cap emploi ?



Une offre de service globale :
 Sécuriser les parcours professionnels et conseiller les employeurs
 sur le Handicap et l'emploi



Une mission de service public de l'emploi

Une expertise sur la COMPENSATION du handicap

Une mission de conseil en évolution professionnelle

MON CONSEIL EN ÉVOLUTION PROFESSIONNELLE

Pour vos **recrutements**, Cap emploi met en œuvre son expertise pour :

- Recueillir et identifier vos besoins
- Conseiller et soutenir au recrutement de personnes en situation de handicap (avec sélection et préparation des profils)
- Aménager les situations de travail
- Informer et sensibiliser vos collectifs de travail à l'intégration de personnes en situation de handicap
- Mobiliser si besoin des aides financières et techniques
- Assurer un suivi après l'embauche

Pour le **maintien** de vos collaborateurs ayant des difficultés de santé, Cap emploi met en œuvre son expertise pour :

- Rechercher des solutions pour adapter le poste de travail
- Aménager le poste de travail
- Accompagner le reclassement professionnel interne et externe
- Informer et sensibiliser vos collectifs de travail
- Mobiliser si besoin des aides financières et techniques
- Assurer un suivi après le maintien dans l'emploi

Ces services sont financés dans le cadre de la mission de service public des Cap emploi



Rapport d'activité 2023 des Cap emploi normands



Accompagnement VERS l'emploi

120 conseillers insertion experts du handicap déployés par les Cap emploi normands dans les équipes locales mixtes avec France Travail.



INDICATEURS PARTAGÉS CAP EMPLOI / FRANCE TRAVAIL

LES INDICATEURS SUIVIS SUR LE RETOUR À L'EMPLOI

Augmenter le nombre de retours à l'emploi des demandeurs d'emploi en situation de handicap

9.572 retours à l'emploi des DEBOE *
(cible 2023 à 8.370, atteinte)

Diminuer le nombre de demandeurs d'emploi en situation de handicap longue durée

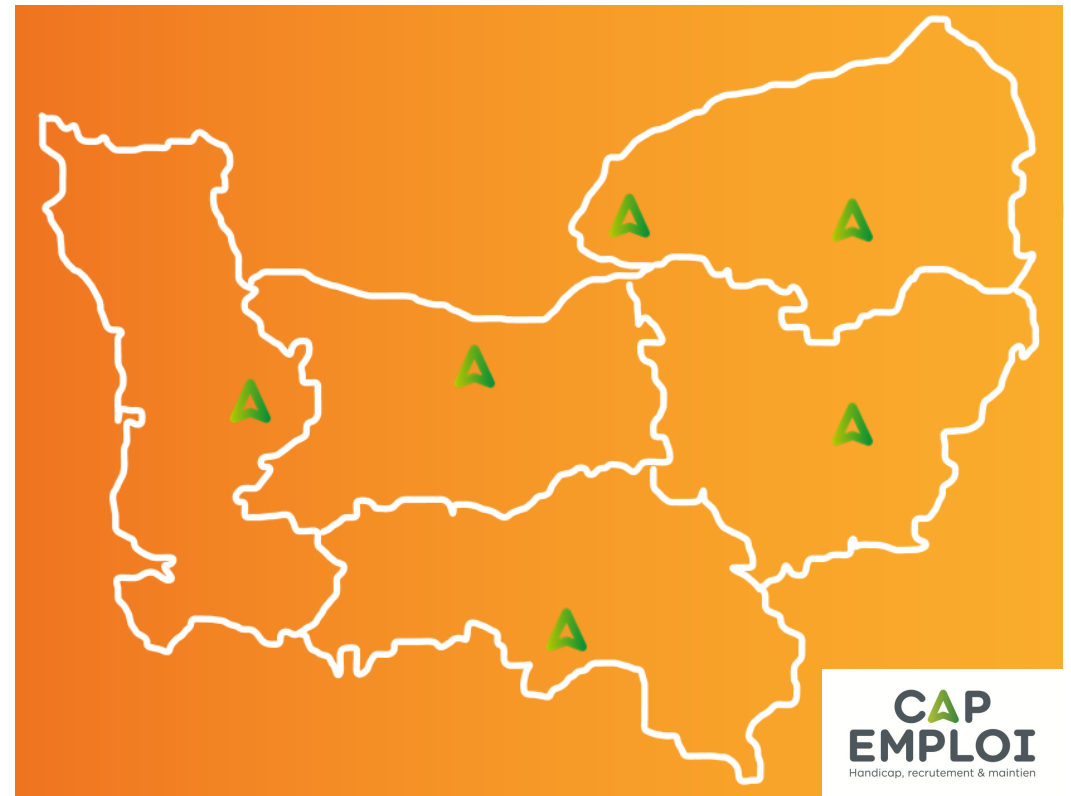
8.974 DEBOE* longue durée
(cible 2023 à 9.180, atteinte)

Indicateur : augmenter le taux d'accès à l'emploi des demandeurs d'emploi en situation de handicap après la fin d'une formation

47,6% de taux d'accès à l'emploi
(cible 2023 à 50,2%)



- 50 agences / LUA
- 2.500 collaborateurs
- Environ 300 conseillers en Team Handicap



- 6 Cap emploi
- 120 conseillers accompagnement VERS l'emploi en LUA
- (45 conseillers accompagnement DANS l'emploi)





3 - Comment une Team Handicap accompagne les demandeurs d'emploi et les employeurs ?

Lieu unique d'accompagnement
Cap emploi - France Travail :
2 services publics, 1 agence,
1 objectif : **vos succès**



Composition d'une Team Handicap

Des binômes territoriaux :

- Directions Cap Emploi
- Directions Territoriales

Des binômes locaux :

- Directions d'Agences
- Managers Cap emploi

Des CMDT partenariats

Les Teams Handicap :

- Conseillers Cap Emploi,
- CDDE handicap
- Conseillers entreprises Cap Emploi
- CDE handicap
- Psychologues du travail
- (GDD, si besoin)

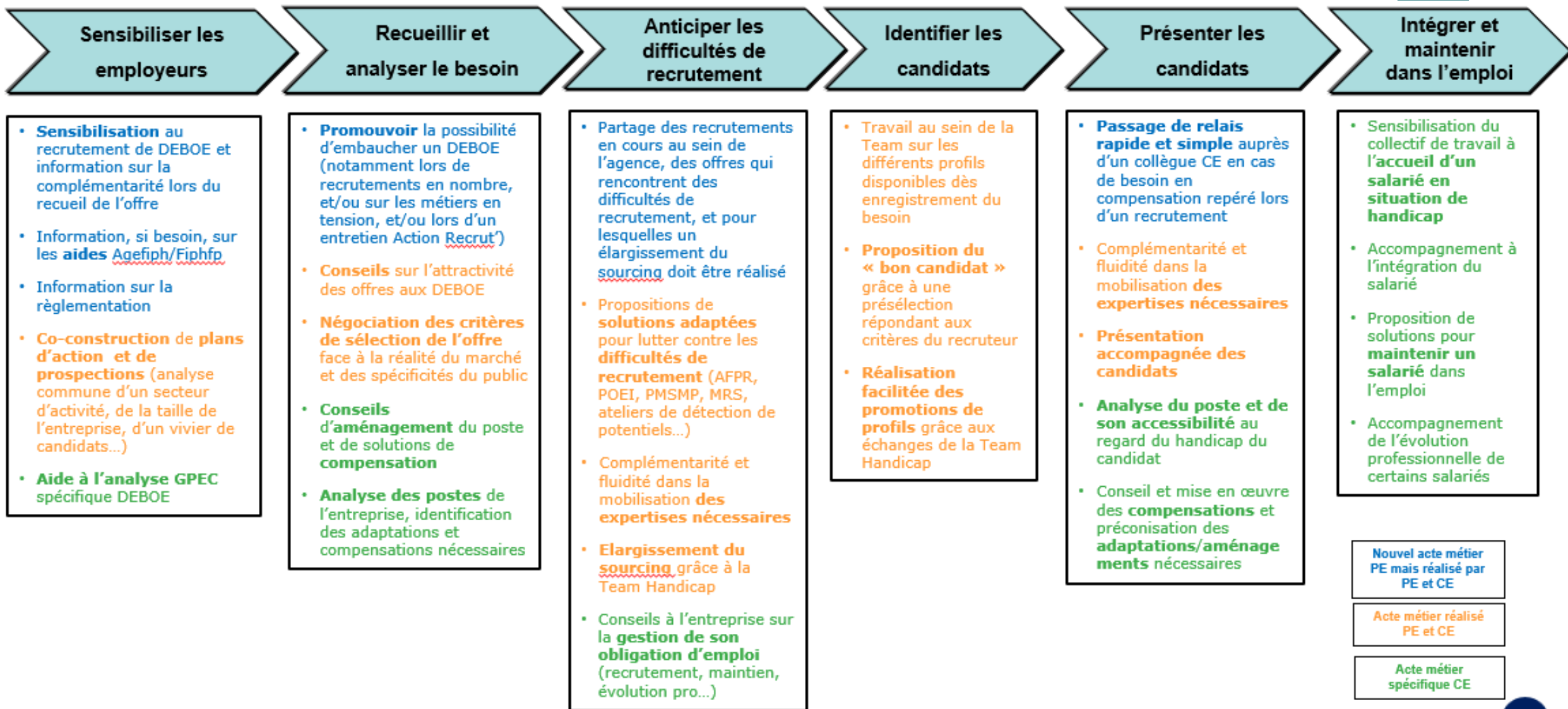
Team Handicap : travail en équipe pluridisciplinaire, intervention du professionnel le plus pertinent selon l'étape du parcours.



Accompagnement des DEBOE

- Team Handicap / **Conseillers Cap emploi : portefeuille DEBOE « Expert Handicap »**, pour les situations où le handicap impacte le parcours d'accès à l'emploi, où les besoins de compensation et de rétablissement sont importants.
- Team Handicap / Conseillers France Travail : **portefeuilles à dominante Handicap**, pour les situations où le handicap impacte moins le parcours d'accès à l'emploi.
- Hors Team Handicap / Réseau pour l'emploi :
 - ✓ Missions Locales pour les jeunes en situation de handicap avec orientation « insertion sociale »
 - ✓ Conseils Départementaux pour allocataires du RSA avec orientation « insertion sociale »

Complémentarité d'expertise dans les Teams Handicap



LES BESOINS, LES SERVICES

L'entreprise cherche à communiquer sur sa marque et ses métiers afin d'attirer des candidats



Améliorer sa visibilité pour attirer des candidats

- Rencontrer et accueillir
- Communiquer
- Événements

Consulter →

L'entreprise est dans l'action, elle recrute ! Il lui faut rapidement trouver des candidats pertinents, les rencontrer, diffuser une offre...



Recruter des candidats

- ➔ Diffuser une offre
- ➔ Trouver des candidats
- ➔ Rencontrer des candidats
- ➔ Accompagner le recrutement

↑ Consulter ↓

L'entreprise doit réaliser une démarche (licenciement, déclarations...).



Réaliser des démarches administratives/réglementaires

- Attestation employeur
- Contrat de Sécurisation Professionnelle
- Déclarations sociales

Consulter →

Recruter avec France Travail : des services en ligne sur www.francetravail.fr et l'aide personnalisée de 5.700 conseillers dédiés à la relation avec les entreprises (280 en Normandie)

Participer à un évènement #Tousmobilisés
Je souhaite faire découvrir mes métiers, rencontrer des candidats

S'informer sur les aides à l'embauche
Je veux bénéficier d'une aide financière

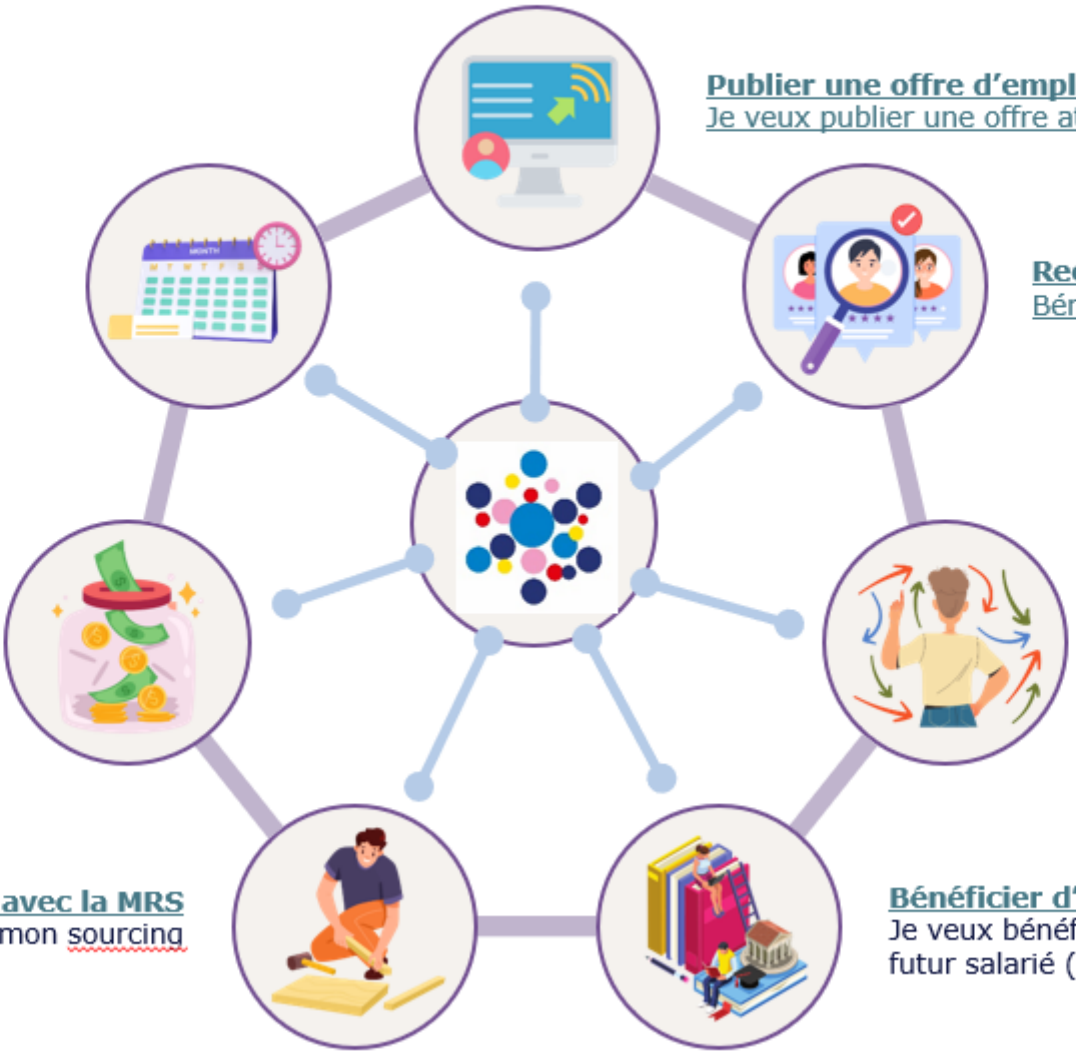
Recruter autrement avec la MRS
J'ai besoin d'élargir mon sourcing

Publier une offre d'emploi
Je veux publier une offre attractive

Recruter des candidats
Bénéficier d'une présélection par un conseiller

Demander une période d'immersion
Je veux bénéficier d'une période d'observation du candidat
Pensez à vous référencer sur Immersion facilitée

Bénéficier d'une formation préalable à l'embauche
Je veux bénéficier d'une aide ou d'une formation de mon futur salarié (90% des demandes faites en ligne)



« Soyez là où l'on ne vous attend pas ! »

- Recrutez en dehors des sentiers battus !
 - ✓ Faciliter la rencontre et les échanges entre recruteurs et demandeurs d'emploi
 - ✓ Casser les codes
 - ✓ Être au plus près des territoires et des personnes
 - ✓ Simplifier l'entretien de recrutement
 - ✓ Mettre en avant les qualités humaines
- Quelques exemples de solutions innovantes :
 - ✓ Places de l'emploi
 - ✓ Stades vers l'emploi



Place de
l'emploi

CONSEILS
ORIENTATION
FORMATION
RECRUTEMENT



4 - Expériences avec les employeurs publics



Des actions régionales

- Intervention France Travail / Cheops Normandie au Salon régional organisé par le CNFPT le 26 septembre 2024 à Hérouville:
« Réinventons le recrutement dans la fonction publique territoriale »
 - ✓ Evènement régional ayant mobilisé plus de 120 employeurs publics normands, représentés par leurs DGS et/ou leurs DRH.
- France Travail et Cheops Normandie membres du Comité Local du FIPHFP
 - ✓ Instance d'examen et de validation des projets de conventionnement des employeurs publics avec le FIPHFP.
- France Travail, Cheops Normandie et l'ARML signent une convention de partenariat avec la PFRH le 23 janvier 2025
 - ✓ « Développer l'attractivité des métiers et les recrutements au sein des fonctions publiques »



Des actions locales : accompagnement **VERS** l'emploi public (un exemple dans l'Orne)



Mme L. a signé un contrat d'apprentissage sur 3 ans avec le **Conseil Départemental de l'Orne** le 16 septembre 2024 et avec l'IRFSS à Alençon (Croix Rouge Compétences) pour une formation **d'Assistante de service social** (parcours en alternance de septembre 2024 à juin 2027).

La première année, Mme L. est rattachée à la Direction Territoriale de l'Action Sociale d'Argentan.

Les conditions de réussite : une détermination et motivation sans faille !

- **Accompagnement** par la Team Handicap, modalité Expert Handicap [Cap emploi]
- **Projet professionnel** élaboré sur le dispositif INCLU'PRO [Agefiph]
- Projet validé sur le dispositif #Avenir [Région Normandie]
- ... et de très **nombreuses démarches** réalisées en autonomie... sur un **processus long**.

A noter : pour l'employeur, prise en charge du coût par le FIPHFP à hauteur de 80%.

« La détermination et la motivation de la personne ont été les leviers les plus déterminants pour la réalisation de ce beau parcours. »



Des actions locales : accompagnement DANS l'emploi public (exemple dans le Calvados)



Accompagnement par Cap emploi de Mme L., infirmière au **CHU de Caen** qui a exercé dans des services où la prise en charge de cas lourds impactait sa santé mentale. Elle a fait un burn out, a eu de nombreux arrêts jusqu'à être déclarée inapte à ses fonctions.

Mme L. a accepté la période préparatoire au reclassement (PPR, sur 1 an).

- Un **bilan de compétences** (FPSR, structure porteuse du Cap emploi)
- Une **remise à niveau** en informatique avec l'atelier PIX (Cap emploi).
- Un projet de reconversion professionnelle : **Secrétaire médicosociale**
- Accompagnement à la recherche de l'organisme de formation
- Entrée en **formation** (financée par le FIPHFP).
- **L'accompagnement Cap Emploi** et en atelier PIX s'est poursuivi pendant la formation.
- Accompagnement (Cap emploi) à la **recherche de stage et d'emploi**.

Mme L. a obtenu le diplôme de secrétaire médicosociale et a pu être reclassée à l'issue de sa PPR au sein du CHU de Caen.



Vos contacts



Camille COUSIN
camille.cousin@francetravail.fr



Antony GUYON
delegue.regional@cheops-normandie.fr



Plan d'action Handi Pacte 2025



- ▶ 2 clubs des conventionnés à Rouen le 25 mars et à Caen le 1^{er} avril en présentiel (matinée)
- ▶ Les Teams Handicap (webinaire) le 30 janvier (11h-12h)
- ▶ L'écosystème Handicap et Emploi pour les nouveaux référents (webinaire) le 25 février (10h-12h)
- ▶ Les Appuis Spécifiques (webinaire) le 20 mars (10h30-12h)
- ▶ Le conseil médical (webinaire) le 24 avril (10h30-12h)
- ▶ Atelier Handi'form 1 à Caen (présentiel) le 29 avril (journée)
- ▶ Le recrutement d'apprentis BOE (webinaire) le 12 juin (10h30-12h)
- ▶ La préparation de la SEEPH (webinaire) en octobre
- ▶ Atelier Handi'form 2 à Rouen (présentiel) en octobre
- ▶ Le 9/10 du FIPHFP (webinaire) en novembre
- ▶ Retours d'expériences sur la PPR (webinaire) en décembre
- ▶ 8 Zoom partenaires : tout au long de l'année (CDG, SGCD, MDPH...)
- ▶ Un catalogue des acteurs en avril
- ▶ 4 newsletters régionales : février, mai, septembre et décembre
- ▶ Des webinaires nationaux du FIPHFP (le catalogue des aides, la DOETH, le reclassement...) tout au long de l'année

Inscriptions webinaires pour les primo-déclarants :

[La DOETH](#)



Vos interlocuteurs



Carène GUILLEMET, Directrice Territorial au Handicap FIPHFP Normandie

Carene.Guillemet@caissedesdepots.fr



Daniel BARDOU, Coordinateur Handi Pacte Normandie

daniel.bardou2@wanadoo.fr



Rappel : 20 ans de la loi du 11 février 2005 : différentes manifestations organisées dans chaque département (pilotage par la préfecture et l'ARS)



MERCI ET BONNE JOURNEE !

