

RAPPORT LOCAL

NORMANDIE



Accompagner
les employeurs publics
dans leur politique handicap



Fonds pour l'insertion
des personnes handicapées
dans la Fonction publique



NORMANDIE

- Le mot du DTH
- Ça s'est passé en Normandie
- Chiffres-clés
- Annexes

LE MOT DU DTH



Jacques de Pesquidoux
directeur territorial
au handicap du FIPHFP

Quelles attentes avez-vous ressenties de la part des employeurs publics cette année ?

De la part des employeurs, on ressent un moindre intérêt, voire des réticences à se lancer dans un plan d'action, comme si le handicap se résumait au maintien, et que sur ce plan les outils d'accompagnement étaient désormais connus et maîtrisés. Quand il n'y a pas de portage au plus haut niveau, les équipes ne se mobilisent pas pour l'insertion.

Quels sont les événements et projets qui vous ont le plus marqué dans le cadre de l'action du FIPHFP cette année ?

Avec le Handi-Pacte, ont été déployées des actions de professionnalisation des acteurs, correspondants Handicap et DRH, mais aussi Pôle Emploi et les Teams TH. De même pour les médecins du travail et de prévention, qui ont rôle si important dans les actions de maintien. Et un webinaire aura été proposé dans chaque département pour les demandeurs d'emploi BOE. A noter la relance du Comité Maintien du Calvados, et celui du bassin d'emploi du Cotentin avec la Mairie de La Hague qui a convié les employeurs publics : Centre hospitalier, Ville, Agglomération, Conseil départemental, Cap Emploi, Pôle Emploi. Cela préfigure des coordinations intéressantes des acteurs locaux.

ÇA S'EST PASSÉ EN NORMANDIE



LE FIPHFP PROFESSIONNALISE LES CORRESPONDANTS HANDICAP NORMANDS

Le FIPHFP a organisé, mardi 9 mai, sa troisième session de professionnalisation des correspondants handicap en Normandie, dans les locaux de la Préfecture du Calvados, en présence de Jacques de Pesquidoux, directeur territorial au handicap du FIPHFP en Normandie.

Un programme complet pour rythmer cette journée

Au cours de la matinée, les participants ont pu appréhender les connaissances de base :

- ▶ La perception du handicap
- ▶ Les catégories administratives
- ▶ Le réseau des acteurs

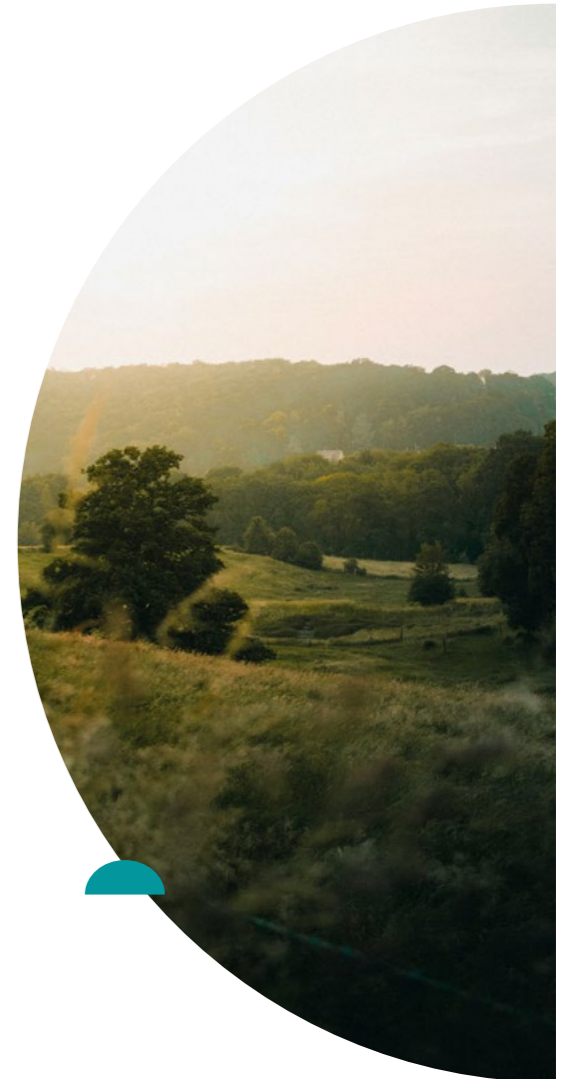
L'après-midi était réservée à la présentation des actions du FIPHFP

- ▶ Le FIPHFP : historique, organisation, principes
- ▶ La DOETH auprès du FIPHFP
- ▶ Le catalogue des interventions
- ▶ Les conventions avec le FIPHFP

18 référents handicap ont ainsi pu échanger sur leur vision du métier de référent handicap et partager leurs expériences : relation avec la MDPH, activité de sous-traitance avec les ESAT, outils de communication sur la RQTH, action de sensibilisation au handicap psychique...

Une deuxième journée était programmée le 23 mai avec un programme complémentaire :

- ▶ Le recrutement dont l'apprentissage et son écosystème
- ▶ Le maintien dans l'emploi
- ▶ Une intervention Cap emploi
- ▶ Le rôle et les missions de référent/correspondant handicap et emploi
- ▶ La construction d'une politique handicap et emploi



HANDICAPS INVISIBLES - UN LANCEMENT RÉUSSI POUR LA 1^{ÈRE} ÉTAPE DU TOUR DE FRANCE

Jeudi 11 mai s'est déroulée, à Caen, au sein du Centre de gestion de la Fonction publique territoriale du Calvados, la 1^{ère} étape du Tour de France des Handicaps Invisibles du FIPHFP.

Cette édition normande a rencontré un vrai succès en rassemblant plus de 130 personnes (référénts handicap, élus, associations, partenaires...) et suscitant des échanges très riches autour de la thématique « Les troubles psychiques et l'emploi : réalités et perspectives ».

Cette réunion s'est articulée autour de trois temps : une présentation de ce que sont les troubles psychiques, et deux tables rondes : les acteurs de la prise en charge et de la réhabilitation et les acteurs de l'insertion et du maintien, employeurs au premier chef.

En introduction à cette demi-journée d'échanges et de réflexion, Marine Neuville, directrice du FIPHFP, a rappelé les missions du FIPHFP et a tenu à souligner : « *Le FIPHFP accompagne tous les employeurs et tous les handicaps. Les handicaps invisibles font partie de nos priorités, dans le cadre de notre programme exceptionnel. Avec le lancement de ce tour de France, nous souhaitons rendre visibles ces handicaps invisibles pour démontrer qu'il est possible de travailler dans la Fonction publique avec un handicap invisible* ». À ses côtés, Jacques de Pesquidoux, directeur territorial du handicap du FIPHFP en Normandie, a souligné que : « *C'est dans ce domaine des troubles psychiques que le taux d'emploi est le plus faible ; 58% des personnes souffrant de troubles psychiques ont été en emploi, mais n'y sont plus. La notion de maintien, d'inclusion dans le collectif de travail est donc particulièrement importante et problématique. Cela interroge la reconnaissance de ces troubles, la formation et la sensibilisation* ».

La 1^{ère} séquence, de présentation, visait à exposer factuellement ce que sont les troubles psychiques, et leur prévalence dans la population générale. Peggy Piquenot, coordonnatrice régionale du Centre support Normandie Réhab a animé ce temps fort lors duquel Emma Soula, infirmière spécialisée en santé mentale, et Eva Mazur, médiatrice de santé-paire chez Normandie Réhab, au sein du Centre Hospitalier du Rouvray, ont présenté le tableau clinique des troubles qui sont à l'origine d'un handicap psychique (schizophrénie, bipolarité, dépression). Caroline Bacon, neuropsychologue, et Frédérique Leverrier, infirmière sont venues étayer leurs propos.

Le 2^{ème} temps a été l'occasion de présenter les différents acteurs de la prise en charge du handicap psychique. Cinq acteurs sont ainsi intervenus pour de présenter leurs modalités d'interventions en Normandie. D'autres partenaires étaient à la disposition des participants sur l'espace « Stands » à l'occasion de la pause médiane.

Le 3^{ème} temps consistait à présenter les différents accompagnements et dispositifs mobilisables pour les personnes atteintes de troubles psychiques : les aides du FIPHFP, les interventions des Cap Emploi, les Prestations d'appui spécifiques (« PAS ») pour les troubles Psy, l'Emploi Accompagné, le projet de ClubHouse en Normandie.

Trois employeurs publics ont ensuite témoigné de ces accompagnements et du parcours dans l'emploi d'agents souffrant de troubles psychiques.



COMPRENDRE LE RECRUTEMENT D'APPRENTIS EN SITUATION DE HANDICAP

Le FIPHFP a organisé, avec l'appui de son Handi-Pacte en Normandie, un webinar consacré au recrutement d'apprentis bénéficiaires de l'obligation d'emploi. Une rencontre enrichie par différents intervenants et un programme complet pour appréhender la thématique du recrutement d'apprentis.

69 participants venus d'horizons différents (employeurs, CFA, Service public de l'emploi) ont ainsi pu approfondir leurs connaissances notamment grâce aux témoignages de différents acteurs :

- ▶ Pascale Fiasse-Laurent, référente handicap CFA ESCCI, sur les missions d'un référent handicap en CFA.
- ▶ Sandrine Martins de Cap Emploi Rouen/Dieppe sur l'action de Cap emploi pour le recrutement d'apprentis.
- ▶ Pascale Lobreau, coordinatrice ALFEPH, sur la ressource handicap formation et l'accompagnement des alternants en situation de handicap.

Après un rappel des éléments essentiels relatifs au contrat d'apprentissage (rythme, diplômes, durée, rémunération,

démarche à suivre), les engagements et objectifs dans chaque versant de la Fonction publique ont été présentés :

- ▶ objectif de recrutement d'un million d'apprentis d'ici la fin du quinquennat,
- ▶ objectifs renforcés d'accueil d'apprentis dans les trois versants de la Fonction publique,
- ▶ objectifs quantitatifs : au moins 6% d'apprentis en situation de handicap,
- ▶ focus sur les objectifs de recrutement d'apprentis dans la Fonction publique hospitalière et territoriale.

Le webinar s'est poursuivi par la présentation du réseau de référents handicap en structures de formation normandes. L'action de l'ESCCI (École Supérieure CCI) en direction des étudiants en situation de handicap, ainsi que le rôle des référents handicap au CFA d'Évreux ont été présentés. La rencontre s'est conclue par le détail des aides du FIPHFP dédiées aux troubles psychiques, le rappel des partenaires à mobiliser pour le sourcing, des exemples de situation d'apprentissage et des outils mis à disposition.



FOCUS SUR LE DISPOSITIF DUO COAC'H

Le FIPHFP a organisé mardi 11 juillet, avec l'appui de son Handi-Pacte en Normandie, un événement consacré au dispositif de parrainage de demandeurs d'emploi en situation de handicap (DEBOE).

La réunion a débuté par une présentation du dispositif Duo Coac'H, une initiative normande qui s'inscrit dans le cadre des politiques pour l'emploi et la lutte contre les discriminations sur le marché du travail

Devenir parrain d'un demandeur d'emploi travailleur handicapé, sur une durée de 6 mois minimum, permet de :

- ▶ Transmettre son expérience professionnelle
- ▶ Partager son réseau et faciliter l'accès à l'emploi
- ▶ Échanger avec d'autres parrains et filleuls
- ▶ Changer les mentalités autour du handicap
- ▶ Mieux appréhender l'écosystème du handicap et de l'emploi
- ▶ Communiquer sur sa politique handicap et emploi

Sophie Brault, cheffe de l'unité environnement et parcours professionnel du secrétariat général commun départemental de la Préfecture du Calvados a partagé son expérience avec la mise en place de huit Duos Coac'H (cf photo de la cérémonie du 17 janvier 2023 présidée par le Préfet du Calvados) et les retours positifs de cette expérience. Des filleuls en situation de handicap ont ensuite témoigné de l'accompagnement reçu grâce au Duo Coac'H. Enfin, quatre parrains et marraines ont pris la parole pour partager leur retour d'expérience sur le parrainage.

DES WEBINAIRES POUR APPRÉHENDER L'EMPLOI DANS LES 3 FONCTIONS PUBLIQUES

Le FIPHFP a organisé, en partenariat avec l'Association régionale des Missions locales de Normandie et avec l'appui du Handi-Pacte Normandie, deux webinaires à destination des conseillers des missions locales les mardis 26 septembre et 3 octobre 2023.

Comprendre les missions et les priorités du FIPHFP

Le premier webinaire était consacré aux missions du FIPHFP et à l'obligation d'Emploi. Plusieurs thématiques ont été abordées :

1. Le FIPHFP : historique, organisation, principes. Les 5 priorités du Fonds en matière d'intervention ont été présentées : encourager les recrutements ; favoriser le maintien dans l'emploi ; poursuivre le développement de l'accessibilité ; renforcer l'apprentissage ; mieux informer les personnes en situation de handicap et leur entourage professionnel
2. La DOETH auprès du FIPHFP
3. Le catalogue des interventions : les mesures pour faciliter la mobilisation de l'offre d'intervention du FIPHFP et le parcours des personnes en situation de handicap puis les prestations financées par le FIPHFP dans le cadre de la convention de coopération avec l'AGEFIPH
4. Rappel des employeurs conventionnés avec le FIPHFP en Normandie

Explorer les rouages des 3 fonctions publiques

Le second, quant à lui, abordait la présentation des 3 versants de la Fonction publique :

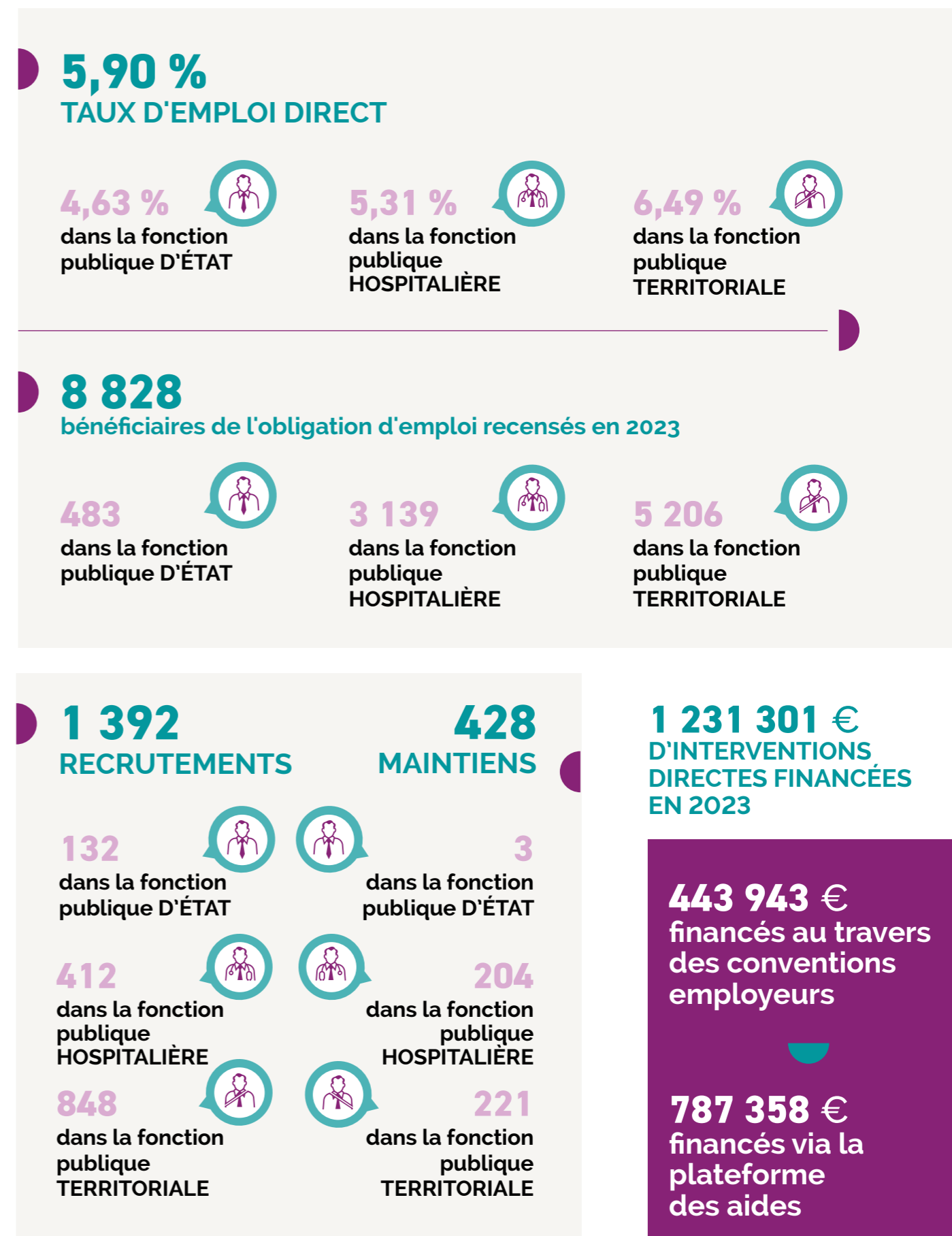
1. L'organisation des 3 fonctions publiques (d'État / territoriale / hospitalière) et notamment les types de recrutement : les concours adaptés, la voie contractuelle ; les contrats aidés pour les personnes en insertion ; le contrat d'apprentissage.
2. Le réseau des acteurs : la PFRH Normandie, les sous-préfets à l'inclusion, le CNFPT, les CDG et l'ANFH
3. Présentation de la Plateforme "Choisirleservicepublic.gouv.fr"

Ces 2 webinaires ont permis aux 15 conseillers présents de mieux appréhender l'emploi dans les 3 versants de la Fonction publique et de mieux communiquer auprès des jeunes bénéficiaires sur les métiers.



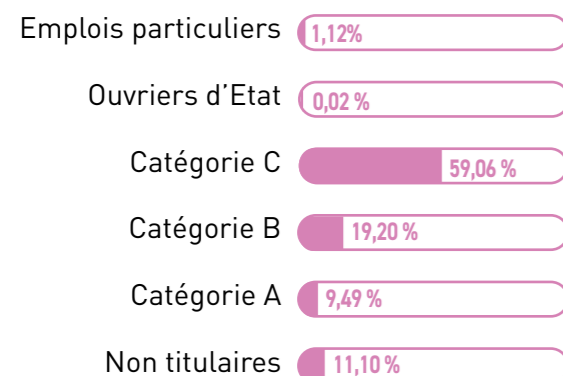
CHIFFRES CLÉS

Source : Recueil statistique et base DOETH 2023 - Situation au 31/12/2022 (hors employeurs nationaux)
Employeurs assujettis avec ou sans contribution - hors employeurs ayant fait l'objet d'une contribution forfaitaire

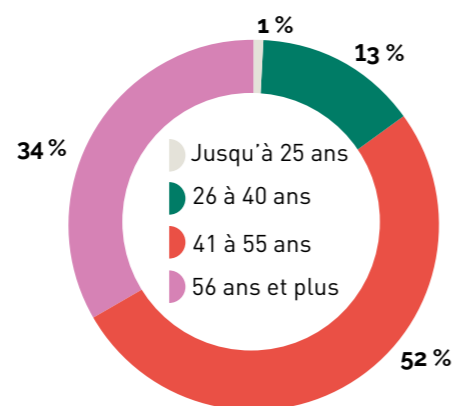


LES BOE EN 2023

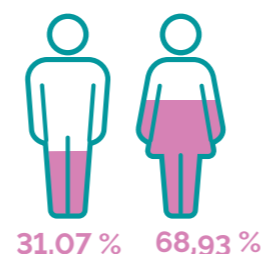
Statut



Âge



Genre



DÉTAIL DES EFFECTIFS

	Effectifs				BOE				TED			
	FPE	FPH	FPT	TOTAL	FPE	FPH	FPT	TOTAL	FPE	FPH	FPT	TOTAL
CALVADOS	5 829	12 356	19 879	38 064	290	511	1 237	2 038	4,98%	4,14%	6,22%	5,35%
EURE	43	6 870	12 637	19 550	4	398	822	1 224	9,30%	5,79%	6,50%	6,26%
MANCHE	388	8 672	11 324	20 384	15	545	782	1 342	3,87%	6,28%	6,91%	6,58%
ORNE	0	6 350	5 316	11 666	0	383	327	710		6,03%	6,15%	6,09%
SEINE MARITIME	4 163	24 814	31 025	60 002	174	1 302	2 038	3 514	4,18%	5,25%	6,57%	5,86%
NORMANDIE	10 423	59 062	80 181	149 666	483	3 139	5 206	8 828	4,63%	5,31%	6,49%	5,90%

LES CONTRIBUTIONS ÉMISES EN 2023

4 902 263.06 €
DE CONTRIBUTIONS ÉMISES, DONT :

Déclarations

4 857 983.06 €

653 347.19 €
dans la fonction publique D'ÉTAT

2 825 552.10 €
dans la fonction publique HOSPITALIÈRE

1 379 083.77 €
dans la fonction publique TERRITORIALE

Contributions forfaitaires

44 280.00 €

0 €
dans la fonction publique D'ÉTAT

35 424.00 €
dans la fonction publique HOSPITALIÈRE

8 856.00 €
dans la fonction publique TERRITORIALE

270 093 €

VERSÉS EN 2023 EN FAVEUR DE L'APPRENTISSAGE
DANS LE CADRE DES AIDES PLATEFORME



11 785 €



258 307 €

LES CONVENTIONS EN 2023

Après des années 2021 et 2022 riches en conventions nouvelles ou renouvelées, 2023 n'a pas permis de mettre en place de nouveaux accords.

ANNEXES

LE COMITÉ LOCAL

FONCTION PUBLIQUE DE L'ÉTAT

Le Préfet de région
ou son représentant (Président)

Titulaires

Vincent Cazaubon
Satyfatou Madi

Suppléants

Abdoul Daousinka
Christian Fabre

FONCTION PUBLIQUE TERRITORIALE

Titulaires

Madi Moussa Velou
Madi Souf Madi
Madi Ousseni Mohamadi

Suppléants

Elyassir Manroufou
Ambdilwahedou Soumaila
Sitirati Mroudjae

FONCTION PUBLIQUE HOSPITALIÈRE

Titulaires

Zahara Riziki
Ayoudine Salime

Suppléants

Patricia Biaggi
Mahafourou Saidali



ORGANISATIONS SYNDICALES REPRÉSENTATIVES AU PLAN NATIONAL

Titulaires

Balahachi Ousseni
Arkadine Abdou Wassion
Kamardine Madi Soilihi
Anssiffoudine Port Said
Andjili Ali
Mohamed Ben Said Ali
Bruno Cossin
Yahaya Zakaria

Suppléants

Rigotar Madi Anli
Tissianti Boura Malidi
Haoussi Boinahedja
Henri Nouri
Bacar Achiraf
Mahabati Mahadi
Delfina Issoufa Houdjatte
Tadjidini Youssouf

ASSOCIATIONS OU ORGANISMES REGROUPANT DES PERSONNES HANDICAPÉES

Titulaires

Bibi Echaty Moussa
Razafina Oili
Kadafi Attoumani
Houdhayati Mogne Mali

Suppléants

Isabelle Amis
Tanzilou Chanfi
Abdou Ibrahim
Hatuyfati Bakary

PERSONNALITÉS COMPÉTENTES DANS LE DOMAINE DU HANDICAP

Chantal Ballager
Olivier Nouvelière
Aïcha Boukir

SÉANCES DU COMITÉ LOCAL

2 séances tenues en 2023 : 26/01 - 29/08

GLOSSAIRE

Agefiph : Association de gestion du fonds pour l'insertion professionnelle des personnes handicapées

ANFH : Association nationale pour la formation permanente du personnel hospitalier

ARS : Agence régionale de santé

BOE : Bénéficiaire de l'obligation d'emploi

Cap emploi : Organismes de placement spécialisés (OPS) exerçant une mission de service public, en charge de la préparation, de l'accompagnement, du suivi durable et du maintien dans l'emploi des personnes handicapées

CARSAT : Caisse d'assurance retraite et de la santé au travail

CCAS : Centre communal d'action sociale

CD : Conseil départemental

CDG : Centre de gestion de la Fonction publique

CEP : Conseiller en évolution professionnelle

CHEOPS : Conseil national handicap & emploi des organismes de placement spécialisés

CHRU : Centre hospitalier régional universitaire

CMC : Conseiller en mobilité carrière

CNAV : Caisse nationale d'assurance vieillesse

CNFPT : Centre national de la Fonction publique territoriale

CNSA : Caisse nationale pour la solidarité et l'autonomie

COG : Convention d'objectifs et de gestion

CPF : Compte personnel de formation

CREFOP : Comité régional de l'emploi, de la formation et de l'orientation professionnelle

CRP : Centre de réadaptation professionnelle

DEA : Dispositif emploi accompagné

DGAFP : Direction régionale de l'administration et de la Fonction publique

DGCL : Direction générale des collectivités locales

DGEFP : Délégation générale à l'emploi et à la formation professionnelle

DGER : Direction générale de l'enseignement et de la recherche

DGOS : Direction générale de l'offre de soins

DGSIP : Direction générale de l'enseignement supérieur et de l'insertion professionnelle

DREETS : Direction régionale de l'économie, de l'emploi, du travail et des solidarités

DINUM : Direction interministérielle du numérique de l'État

DOETH : Déclaration obligatoire d'emploi des travailleurs handicapés

DTH : Directeur/trice territorial/e au handicap

DuoDay : Journée nationale pendant laquelle un employeur public, privé ou une association accueille une personne en situation de handicap, qui forme un duo avec un professionnel volontaire pour découvrir son quotidien

EA : Entreprise adaptée

EHESP : École des hautes études en santé publique

ENT : Environnement numérique de travail

ESAT : Établissement et service d'aide par le travail

ESMS : Établissement ou service social ou médico-social

ESPO : Établissement de services de pré-orientation

ESRP : Établissement et services de réadaptation professionnelle

FALC : Facile à lire et à comprendre

FFH : Fédération française handisport

FIPHFP : Fonds pour l'insertion des personnes handicapées dans la Fonction publique

FPE : Fonction publique d'État

FPH : Fonction publique hospitalière

FPT : Fonction publique territoriale

Handi-Pacte : Dispositif du FIPHFP et outil régional

d'appui, d'animation et de développement de partenariats destiné à accompagner les employeurs publics dans leurs démarches d'insertion et de maintien des agents en situation de handicap

INJS : Institut national des jeunes sourds

INRAE : Institut national de recherche pour l'agriculture, l'alimentation et l'environnement

LADAPT : L'association pour l'insertion sociale et professionnelle des personnes handicapées

LSF : Langue des signes française

MDPH : Maison départementale des personnes handicapées

OPCO : Opérateur de compétences

PCH : Prestation de compensation du handicap

PEC : Parcours emploi compétences

PFRH : Plate-forme régionale d'appui interministériel à la Gestion des ressources humaines

PMSMP : Période de mise en situation en milieu professionnel

PPR : Période de préparation au reclassement

PRITH : Plan régional d'insertion des travailleurs handicapés

PRST : Plan régional de santé au travail

PSOP : Prestation spécifique d'orientation professionnelle

RGAA : Référentiel général d'amélioration de l'accessibilité

RQTH : Reconnaissance de la qualité de travailleur handicapé

SEEPH : Semaine européenne pour l'emploi des personnes handicapées

SPE : Service public pour l'emploi

TH : Travailleur handicapé

TMS : Troubles musculosquelettiques

TSA : Troubles du spectre de l'autisme

Retrouvez plus d'informations sur
www.fiphfp.fr

**Fonds pour l'insertion des personnes
handicapées dans la Fonction publique**

12 avenue Pierre Mendès France
75914 Paris Cedex 13

Téléphone : 01 58 50 99 33
e-mail : eplateforme.fiphfp@caissedesdepots.fr

