

RAPPORT LOCAL

GUYANE



Accompagner
les employeurs publics
dans leur politique handicap



Fonds pour l'insertion
des personnes handicapées
dans la Fonction publique



GUYANE

- ▶ Le mot de la DTH
- ▶ Ça s'est passé en Guyane
- ▶ Chiffres-clés
- ▶ Annexes

LE MOT DE LA DTH



Nadine Montbrun
directrice territoriale
au handicap du FIPHFP

Quelles sont les spécificités de votre région et comment les adressez-vous ?

La Guyane par sa superficie est le plus grand département d'outre-mer. Ce territoire marqué par la diversité, l'éloignement géographique de la Métropole a de nombreux points forts en matière de développement économique avec une population active jeune.

L'offre d'interventions du FIPHFP, les outils et ressources développés en Guyane sont de véritables atouts pour concrétiser des partenariats avec des employeurs publics.

Les actions du Handipacte, retiennent l'adhésion de tous et les thèmes proposés aussi bien par le FIPHFP que par les employeurs démontrent notre engagement du « Agir et Contribuer Ensemble ».

Quelles attentes avez-vous ressenties de la part des employeurs publics cette année ?

Je tiens à exprimer mes remerciements aux partenaires, employeurs publics, prestataires pour leur engagement à mes côtés. Je m'efforce de rester à l'écoute de leurs attentes pour servir au mieux le FIPHFP en tant que DTH en gardant en tête qu'Ensembles, nous pouvons mieux agir !

Quels sont les événements et projets qui vous ont le plus marqué dans le cadre de l'action du FIPHFP cette année ?

Le séminaire organisé par le Centre de Gestion avec lequel le FIPHFP est en partenariat a permis une action d'information consacrée aux Elus et DRH. Leur participation active a montré l'importance d'initier régulièrement des temps d'échanges et de réflexion.

ÇA S'EST PASSÉ EN GUYANE

RENCONTRE ANNUELLE DU FIPHFP 2023 EN GUYANE

Le mardi 17 octobre 2023, le FIPHFP a tenu sa rencontre annuelle dans les locaux de l'entreprise adaptée Yepi CHWIT de l'APAJH Guyane à Rémire-Montjoly. Cet événement a rassemblé près d'une trentaine de référents handicap et de partenaires. Tous étaient réunis par Nadine Montbrun, directrice territoriale handicap du FIPHFP pour la région Antilles-Guyane.

Quand «politique handicap» rime avec «sécurisation des compétences»

Face à un manque de compétences, les employeurs publics cherchent à être plus attractifs pour recruter de nouveaux agents. Toutefois, la politique handicap n'est pas encore perçue comme une solution à ce problème. Une politique bien pensée dans ce domaine permet non seulement d'apporter des solutions de compensation aux agents, mais aussi de réduire l'impact des problèmes de santé des agents sur l'organisation, notamment en réduisant l'absentéisme. Lors de cette session, le réseau des référents handicap, en collaboration avec les partenaires guyanais, a souligné l'importance d'une prise en charge précoce des situations. Cette rencontre a mis en avant plusieurs axes stratégiques :

- Promouvoir la sensibilisation au handicap en milieu professionnel en utilisant tous les outils de communication mis à disposition des employeurs par le FIPHFP.
- Prioriser la formation des cadres.
- Établir une instance dédiée à l'analyse, au traitement et au suivi des situations.
- Former le référent handicap : Arielle Jacques-Himmer, chargée de mission égalité h/f et lutte

contre les discriminations au ministère de l'Intérieur en Guyane, a partagé son expérience sur sa formation de DU référent handicap à l'Université Paris-Est Créteil Val de Marne. Même si elle a suivi sa formation à distance, Arielle Jacques-Himmer confirme l'intérêt de celle-ci et conseille à tout référent handicap de se former sur le métier, qui figure désormais dans le répertoire des métiers de la fonction publique.

Offre de formation handicap du CNFPT

Le CNFPT propose une offre de formation complète sur le thème du handicap, structurée autour de plusieurs modules, dont :

- Le module «**L'approche du handicap**» qui donne aux agents les connaissances nécessaires pour accompagner le public porteur de différents handicaps.
- Le module «**Inaptitude et reclassement pour raison de handicap**» qui permet de maîtriser la réglementation relative à l'inaptitude physique et d'être en mesure de mettre en place une procédure d'accompagnement et de reclassement en cas d'inaptitude due à un handicap.
- Le module «**Accueil d'un collègue en situation de handicap**» qui offre une connaissance des différents types de handicap et prépare à l'intégration d'une personne en situation de handicap.



FICHE MÉMO MAINTIEN DANS L'EMPLOI

Le Handi-Pacte du FIPHFP en Antilles-Guyane a réalisé, à partir des travaux menés lors des journées de rencontres du réseau des référents handicap Antilles-Guyane de novembre 2023, une fiche mémo sur la thématique : "Comment construire un process afin de traiter de manière précoce les situations de maintien dans l'emploi ?".

Au sommaire :

- ▶ Repérer pour intervenir précocement
 - Les catégories des signaux d'alerte : comportementaux, émotionnels, relationnels, physiologiques, ...
 - La particularité de l'absentéisme pour raisons de santé : les arrêts longs ; les arrêts perlés ; les arrêts dits périodiques
- ▶ Pour une analyse efficace des signaux d'alerte, un dialogue avec l'agent est essentiel
 - La mise en place du dialogue entre l'encadrant et l'agent : préparation de la fiche de recueil ; planification du temps d'échanges ; rencontre avec l'agent
- ▶ Le traitement des situations individuelles en lien avec

- une problématique de santé
 - Le diagnostic de la situation
 - La mise en œuvre et le suivi de la situation : les compensations techniques ; les compensations d'accompagnement spécifique, managérial ou psychologique ; les compensations organisationnelles ; les compensations de type formation
- ▶ Nécessité de créer un environnement fertile au traitement précoce des situations
 - La structuration d'une politique handicap avec une définition de la démarche
 - La sensibilisation et la communication
 - La formation des encadrants



SEMAINE EUROPÉENNE POUR L'EMPLOI DES PERSONNES SITUATION DE HANDICAP

Le jeudi 23 novembre 2023, dans le cadre de la SEEPH, la Préfecture de Guyane a organisé une manifestation autour des 24 DUOS constitués pour le DUODAY. Ils ont été accueillis par la Sous-Préfète accompagnés de leurs tuteurs. Le FIPHFP Antilles-Guyane a pu valoriser ses missions et leur présenter les possibilités existantes d'intégrer la Fonction publique. Ils ont également pu bénéficier de conseils avisés d'un coach sur les codes en entreprises, la confiance en soi, la motivation...

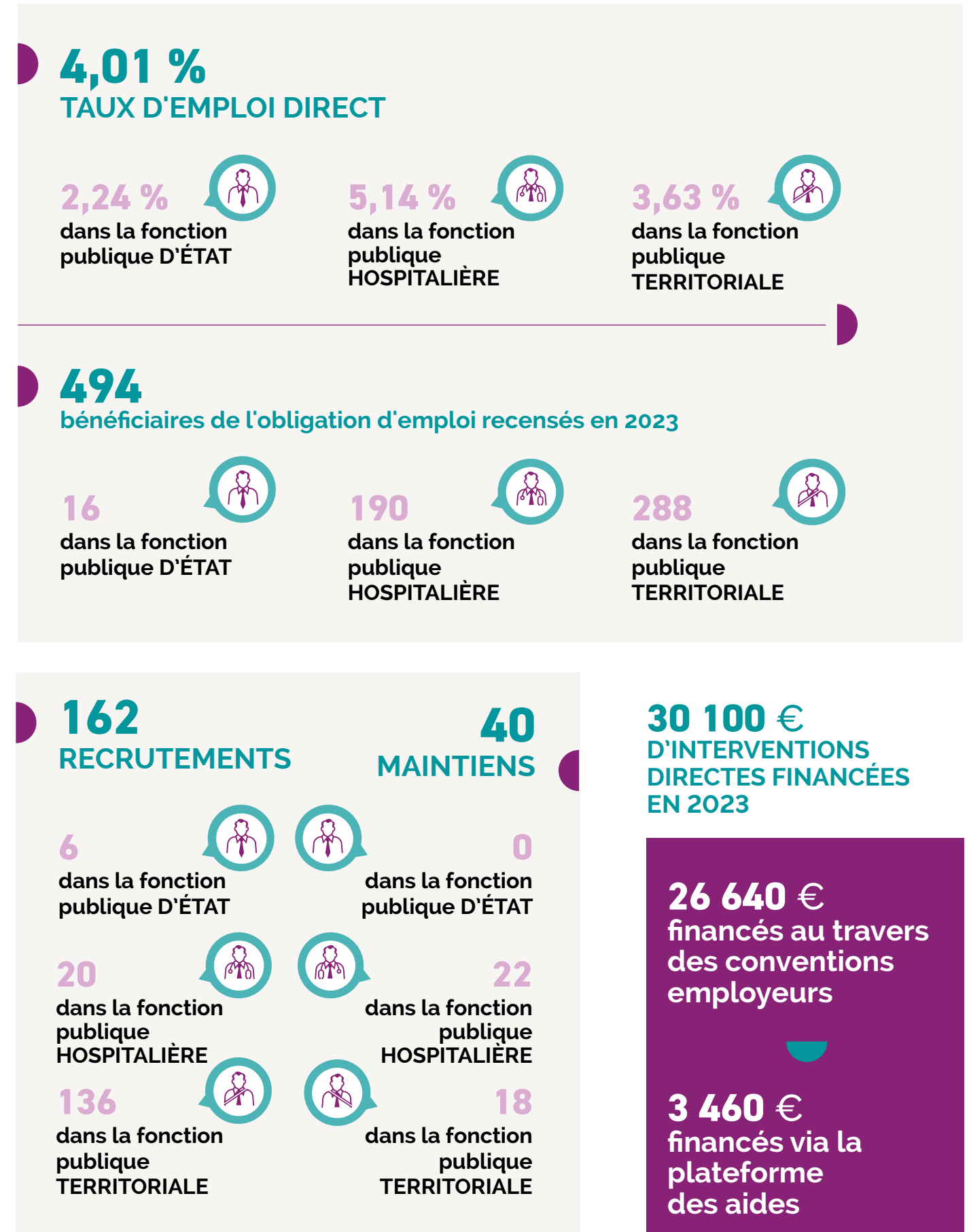
A l'issue, les Duos ont été orientés vers leurs services

respectifs dont 2 avec la sous-préfète et l'adjoint au directeur général de l'administration.

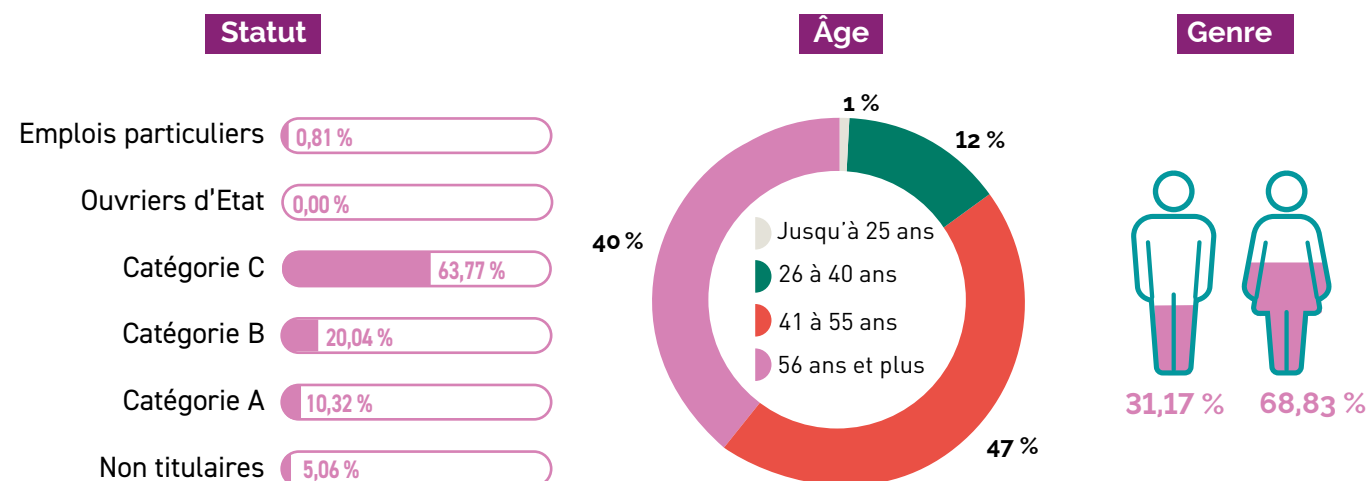
Une campagne visant à mobiliser les parrains pour les accueillir lors de stages dans les services a permis la signature de 10 conventions de stage ainsi qu'un recrutement.

CHIFFRES CLÉS

Source : Recueil statistique et base DOETH 2023 - Situation au 31/12/2022 (hors employeurs nationaux)
Employeurs assujettis avec ou sans contribution - hors employeurs ayant fait l'objet d'une contribution forfaitaire



LES BOE EN 2023



DÉTAIL DES EFFECTIFS

	Effectifs				BOE				TED			
	FPE	FPH	FPT	TOTAL	FPE	FPH	FPT	TOTAL	FPE	FPH	FPT	TOTAL
GUYANE	713	3 694	7 926	12 333	16	190	288	494	2,24%	5,14%	3,63%	4,01%

LES CONTRIBUTIONS ÉMISES EN 2023

1 527 135.77 €

DE CONTRIBUTIONS ÉMISES, DONT :

Déclarations	Contributions forfaitaires
1 412 007.77 €	115 128.00 €
<ul style="list-style-type: none"> 103 164.94 € dans la fonction publique D'ÉTAT 255 606.30 € dans la fonction publique HOSPITALIÈRE 1 053 236.53 € dans la fonction publique TERRITORIALE 	<ul style="list-style-type: none"> 115 128.00 € dans la fonction publique TERRITORIALE

LES CONVENTIONS EN 2023

1 convention validée en 2023 par le comité local pour un total de 70 000 €

ANNEXES

LE COMITÉ LOCAL

FONCTION PUBLIQUE DE L'ÉTAT

Le Préfet de région
ou son représentant (Président)

Titulaires

Jacqueline MERCURY-GIORGETTI
Clara DE BORT
Marcel DAVID

Suppléants

Marie-Marthe GALOT
Arielle JACQUES-HIMMER
Philippe-Denis BELLANGERE

FONCTION PUBLIQUE TERRITORIALE

Titulaires

Annick ANDRE
Sandra HO-WEN-SZE
Madly MARIGNAN

Suppléants

Manuel JEAN-BAPTISTE
Magda SOESANNA
Serge ANELLI

FONCTION PUBLIQUE HOSPITALIÈRE

Titulaires

Christophe ROBERT
Wilfried LISE

Suppléants

Marie-Joseph BAKOUA
Amandine PAPIN

ORGANISATIONS SYNDICALES REPRÉSENTATIVES AU PLAN NATIONAL

Titulaires

Richard WAYA
Farah KHAN
Synthia SULLI
Eric BERNARD
En cours de désignation FSU
En cours de désignation CGT
Huguette ROSAMOND
En cours de désignation FA FP
En cours de désignation Solidaires

Suppléants

Olga FELIX ERMITTE
Yvon-Marie DORILAS
Raymond SABINO
Emmanuel LOISEAU
En cours de désignation FSU
En cours de désignation CGT
Jean-Luc BALTIDE
En cours de désignation FA FP
En cours de désignation Solidaires

SÉANCES DU COMITÉ LOCAL

19/04

GLOSSAIRE

Agefiph : Association de gestion du fonds pour l'insertion professionnelle des personnes handicapées

ANFH : Association nationale pour la formation permanente du personnel hospitalier

ARS : Agence régionale de santé

BOE : Bénéficiaire de l'obligation d'emploi

Cap emploi : Organismes de placement spécialisés (OPS) exerçant une mission de service public, en charge de la préparation, de l'accompagnement, du suivi durable et du maintien dans l'emploi des personnes handicapées

CARSAT : Caisse d'assurance retraite et de la santé au travail

CCAS : Centre communal d'action sociale

CD : Conseil départemental

CDG : Centre de gestion de la Fonction publique

CEP : Conseiller en évolution professionnelle

CHEOPS : Conseil national handicap & emploi des organismes de placement spécialisés

CHRU : Centre hospitalier régional universitaire

CMC : Conseiller en mobilité carrière

CNAV : Caisse nationale d'assurance vieillesse

CNFPT : Centre national de la Fonction publique territoriale

CNSA : Caisse nationale pour la solidarité et l'autonomie

COG : Convention d'objectifs et de gestion

CPF : Compte personnel de formation

CREFOP : Comité régional de l'emploi, de l'orientation professionnelle

CRP : Centre de réadaptation professionnelle

DEA : Dispositif emploi accompagné

DGAFP : Direction régionale de l'administration Fonction publique

DGCL : Direction générale des collectivités

DGEFP : Délégation générale à l'emploi et à la formation professionnelle

DGER : Direction générale de l'enseignement supérieur et de la recherche

DGOS : Direction générale de l'offre de soins

DGSIP : Direction générale de l'enseignement supérieur et de l'insertion professionnelle

DREETS : Direction régionale de l'économie, de l'emploi, du travail et des solidarités

DINUM : Direction interministérielle du numérique de l'État

DOETH : Déclaration obligatoire d'emploi des travailleurs handicapés

DTH : Directeur/trice territorial/e au handicap

DuoDay : Journée nationale pendant laquelle un employeur public, privé ou une association accueille

une pe
du
so

M
han

OPCO :

PCH : Prestation de compensation du handicap

PEC : Parcours emploi compétences

PFRH : Plate-forme régionale d'appui interministériel à la Gestion des ressources humaines

PMSMP : Période de mise en situation en milieu professionnel

PPR : Période de préparation au reclassement

PRITH : Plan régional d'insertion des travailleurs handicapés

PRST : Plan régional de santé au travail

PSOP : Prestation spécifique d'orientation professionnelle

RGAA : Référentiel général d'amélioration de l'accessibilité

RQTH : Reconnaissance de la qualité de travailleur handicapé

SEEPH : Semaine européenne pour l'emploi des personnes handicapées

SPE : Service public pour l'emploi

TH : Travailleur handicapé

TMS : Troubles musculosquelettiques

TSA : Troubles du spectre de l'autisme

Retrouvez plus d'informations sur
www.fiphfp.fr

**Fonds pour l'insertion des personnes
handicapées dans la Fonction publique**

12 avenue Pierre Mendès France
75914 Paris Cedex 13

Téléphone : 01 58 50 99 33
e-mail : eplateforme.fiphfp@caissedesdepots.fr

