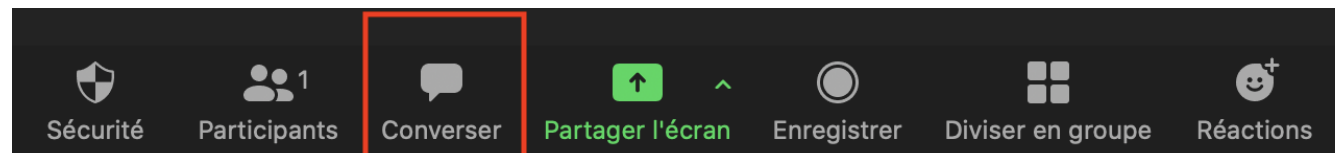
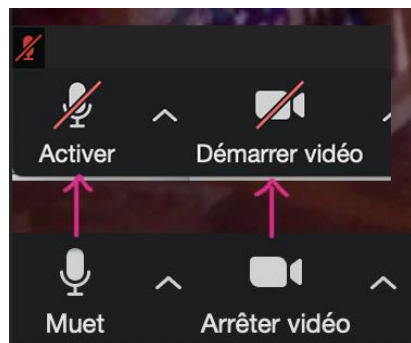


Jeudi 28 septembre 2023  
10h30 à 12h

Handi Pacte Normandie

## Les outils de communication et de sensibilisation

Merci de couper votre micro et votre caméra...





# Programme

- 1) Préambule sur la nécessité d'un plan de communication
- 2) Les supports papier (plaquettes, flyers...)
- 3) Les supports numériques (capsules vidéo, Mooc...)
- 4) Les informations collectives (théâtre forum, séminaires...)
- 5) Les événements ponctuels (Duoday, Duo Coac'H, SEEPH...)
- 6) Les actions innovantes (mise en situation de handicap, handisport, escape game, hackathon...)
- 7) Témoignages d'employeurs
- 8) Ressources disponibles

# 1) Préambule sur la nécessité d'un plan de communication

---



- Pourquoi communiquer sur le handicap au travail :
  - Pour informer les agents de la politique de l'employeur public et de l'engagement de la direction
  - Pour mieux connaître les différentes formes de handicap
  - Pour mieux appréhender la RQTH
  - Pour actualiser régulièrement les connaissances des agents notamment sous les aspects juridiques et statutaires (PPR, formation pendant l'arrêt, loi transformation de la fonction publique...)
  - Pour évaluer l'engagement des agents
  - Pour mobiliser l'ensemble des acteurs en interne (direction, syndicats, médecins du travail, préventeurs, assistants sociaux, services RH, achats...)
  - Pour mieux connaître les structures spécialisées
  - Pour faire connaître le référent handicap
  - Pour suivre l'évolution de la politique handicap de l'employeur

# Plan de communication en 5 questions

---



Quelles cibles ?

Quels messages ?

Quels outils ?

Quelle durée ?

Quel budget ?



# Rappel des financements du FIPHFP

---

## J. Les aides pour sensibiliser, former et communiquer sur le handicap (page 132 du catalogue)

### Aide 27. Communication, information et sensibilisation des collaborateurs

Le FIPHFP finance les dépenses de communication, d'information et de sensibilisation collectives des collaborateurs en lien avec des actions favorisant l'insertion et le maintien dans l'emploi des personnes en situation de handicap.

#### Employeur non conventionné

Effectif inférieur à 350 : plafond annuel 2 000 €

Effectif compris entre 350 et 9 999 : plafond annuel 10 000 €

Effectif compris entre 10 000 et 49 999 : plafond annuel 15 000 €

Effectif supérieur à 49 999 : 20 000 €

#### Employeur conventionné

Primo convention : 5 % du montant de la convention

Renouvellement convention : 2 % du montant de la convention





---

## **Aide 28. Formation des acteurs internes de la politique handicap**

Le FIPHFP prend en charge la formation individuelle spécifique au handicap, qu'elle soit diplômante, qualifiante ou continue, des acteurs internes en relation avec des agents en situation de handicap.

Le montant maximum est de 10 000 euros par année de formation pour une durée maximale de 3 ans.

# Exemple d'un plan de communication Handicap et Emploi



Dates	Actions
Décembre	Définition et validation du plan de communication annuel (groupe de travail associant la DG, la DRH, la Dir Com, le correspondant handicap...)
Janvier	Réalisation d'une plaquette de présentation de la politique handicap de l'employeur public et diffusion en interne
Février	Réalisation d'une plaquette de présentation de la RQTH et diffusion en interne
Mars	Un module de sensibilisation d'une demi-journée pour le service RH
Avril	2 webinaires Handicap et Emploi à destination de l'encadrement (1h30)
Mai	Réalisation d'une plaquette de présentation des différents handicaps
Juin	Expo photo
Septembre	1 webinaire Handicap et Emploi à destination des partenaires sociaux (1h30)
Octobre	1 webinaire sur un handicap spécifique à destination de tous les agents (handicap psychique, visuel, auditif...)
Novembre	Participation à la SEEPH : 1 action par jour en partenariat avec des associations spécialisées et duoday le 18 novembre
Décembre	Diffusion du documentaire « We are people »



## 2) Les supports papier (plaquettes, flyers...)

---

- Différentes thématiques :
  - La politique handicap de l'employeur
  - Les différents handicaps
  - La RQTH
  - Le recrutement
  - Le maintien dans l'emploi



# La politique handicap et emploi



## Plan Handicap et Inclusion 2022-2024



## Mission handicap Le handicap à Pôle emploi

La politique d'intégration des personnes handicapées au sein de Pôle emploi est un engagement majeur.

Au-delà d'une attente de norme quantitative sur le nombre de personnes handicapées, il s'agit pour Pôle emploi de s'inscrire dans une dynamique citoyenne, de politique d'égalité des chances assumée, de partage des différences.

Quelle est la politique handicap de Pôle emploi ?  
Quels sont les acteurs en région ?  
De quels aménagements puis-je bénéficier ? Suivez le guide.



# In invitation

Christophe BOUILLON  
Maire

Martine CATTEAU  
Adjointe au Maire en charge du logement et du handicap

ont le plaisir de vous convier  
à la signature de la charte Ville Handicap

Mardi 20 septembre 2022 à 11h

Salle des mariages  
(Hôtel de Ville - Place de la Libération)

www.ville-barentin.fr



NOM : ..... Prénom : .....

assistera  n'assistera pas  
à la signature de la charte Ville Handicap le mardi 20 septembre

Réponse souhaitée avant le 6 septembre 2022  
par courrier ou par mail : d.lienafa@ville-barentin.fr

## Quels sont les grands types de handicap ?



**Handicap moteur :** lésion de la motricité, notamment des membres supérieurs et/ou inférieurs (difficultés pour se déplacer, conserver ou changer une position, prendre et manipuler, effectuer certains gestes...).



**Handicap suite à une maladie invalidante :** diabète, sida, cancer, hyperthyroïdie, mucoviscidose...  
Toutes les maladies respiratoires, digestives, parasitaires, infectieuses, génétiques peuvent entraîner des déficiences ou des contraintes plus ou moins importantes. Elles peuvent être momentanées, permanentes ou évolutives. Près de la moitié des maladies invalidantes sont d'origine respiratoire ou cardio-vasculaire.



**Handicap visuel :** amblyopie, cécité, altération des couleurs ou du champ visuel...  
Il concerne les personnes aveugles, mais aussi, dans la majorité des cas, les personnes malvoyantes.



**Handicap auditif :** surdités légères ou profondes.  
La perte auditive totale est rare. Comme pour le handicap visuel, la plupart des déficients auditifs possèdent « des restes auditifs » pour lesquels les prothèses auditives apportent une réelle amplification.



Selon les cas, ce handicap s'accompagne ou non, d'une difficulté à oraliser.

**Handicap psychique :** dépression chronique, troubles obsessionnels compulsifs, phobies, troubles addictifs...  
Aucune définition exhaustive n'est possible, d'autant que la terminologie psychiatrique (névrose, psychose...) est seulement maîtrisée par les psychiatres.

Néanmoins on peut retenir que les personnes atteintes de difficultés d'ordre psychique souffrent d'un malaise qui peut se traduire, à certains moments, par des comportements déroutants pour les autres, car éloignés des conduites courantes et habituelles.



**Handicap intellectuel :**  
C'est une difficulté à comprendre et une limitation dans la rapidité des fonctions mentales sur le plan de la compréhension, des connaissances et de la cognition.

**Divers...** D'autres situations peuvent faire l'objet d'une reconnaissance de handicap : brûlures faciales, personne de petite taille, allergies...

## Contacts

Standard Cherbourg  
02 33 20 70 00

Standard Valognes  
02 33 95 70 00

Service de Santé  
au Travail :

Secrétariat  
secretariat.santetravail@ch-cotentin.fr

Médecin du Travail  
Mme le Dr BLANC

Infirmières  
Mme BELLIN  
Mme LENSLEY  
Mme LEFORESTIER

Psychologue  
Mme MALARDE

Assistante  
sociale du  
personnel  
Mme LEFORESTIER

Coordinatrice  
Handicap  
Mme DUPONT

Référente  
Handicap  
Mme CARREGALO

Secrétariat  
DRH  
secretariat.drh@ch-cotentin.fr

Correspondante  
Direction des Soins  
Mme LEBARQUOIS

Correspondant  
Direction Logistique  
M. FESSENMEYER

Correspondantes  
Directions  
Administratives  
Mme MAZE  
Mme LECOEUR

Directeur Ressources  
Humaines  
M. CORGET

GLOSSAIRE

FIPHFP : Fonds pour l'insertion des Personnes Handicapées dans la Fonction Publique

AGERPH : Association de Gestion du Fonds pour l'insertion Professionnelle des personnes handicapées (secteur privé)

MDA : Maison Départementale de l'Autonomie  
Tél : 02 33 77 72 80

CDAPH : Commission des Droits et de l'Autonomie des Personnes Handicapées

BOE : Bénéficiaire de l'obligation d'Emploi

RQTH : Reconnaissance de la Qualité de Travailleur Handicapé

ESAT : Etablissement et Services d'Aide par le Travail (ex-CAT)

EA : Entreprise Adaptée (ex-Atelier Protégé)

CAP EMPLOI : service public de l'emploi des travailleurs handicapés (pour les demandeurs d'emploi travailleurs handicapés)

SAMETH : Service d'Appui ou Maintien dans l'Emploi des travailleurs Handicapés (pour les agents retraités)

SIADV : Service Inter-régional d'Aide aux déficients visuels

Document imprimé par l'Entreprise Adaptée ACTP



Parce que le handicap est multiple...

## HANDICAP & EMPLOI

le CHPC s'engage !

« Constitue un handicap, au sens de la présente loi, toute limitation d'activité ou restriction de participation à la vie en société subie dans son environnement par une personne en raison d'une altération substantielle, durable ou définitive d'une ou plusieurs fonctions physiques, sensorielles, mentales, cognitives ou psychiques, d'un polyhandicap ou d'un trouble de santé invalidant ».

Article 2 de la loi du 11 février 2005 pour l'égalité des droits et des chances, la participation et la citoyenneté des personnes handicapées



... chaque situation est unique //



# Les différents handicaps

Quels sont les grands types de handicap ?



**Handicap moteur** arthrose, lombalgie, hernie discale, amputation...

Il recouvre l'ensemble des troubles pouvant entraîner une atteinte partielle ou totale de la motricité, notamment des membres supérieurs et/ou inférieurs (difficultés pour se déplacer, conserver ou changer une position, prendre et manipuler, effectuer certains gestes...).



**Handicap suite à une maladie invalidante** diabète, sida, cancer, hyperthyroïdie, mucoviscidose...

Toutes les maladies respiratoires, digestives, parasitaires, infectieuses, génétiques peuvent entraîner des déficiences ou des contraintes plus ou moins importantes.

Elles peuvent être momentanées, permanentes ou évolutives. Près de la moitié des maladies invalidantes sont d'origine respiratoire ou cardio-vasculaire.



**Handicap auditif** surdité légère ou profonde.

La perte auditive totale est rare. Comme pour le handicap visuel, la plupart des déficients auditifs possèdent « des restes auditifs » pour lesquels les prothèses auditives apportent une réelle amplification.

Selon les cas, ce handicap s'accompagne ou non, d'une difficulté à oraliser.



**Handicap visuel** amblyopie, cécité, altération des couleurs ou du champ visuel...

Il concerne les personnes aveugles, mais aussi, dans la majorité des cas, les personnes malvoyantes.



**Handicap psychique** dépression chronique, troubles obsessionnels compulsifs, phobies, troubles addictifs...

Aucune définition exhaustive n'est possible, d'autant que la terminologie psychiatrique (névrose, psychose...) est seulement maîtrisée par les psychiatres.

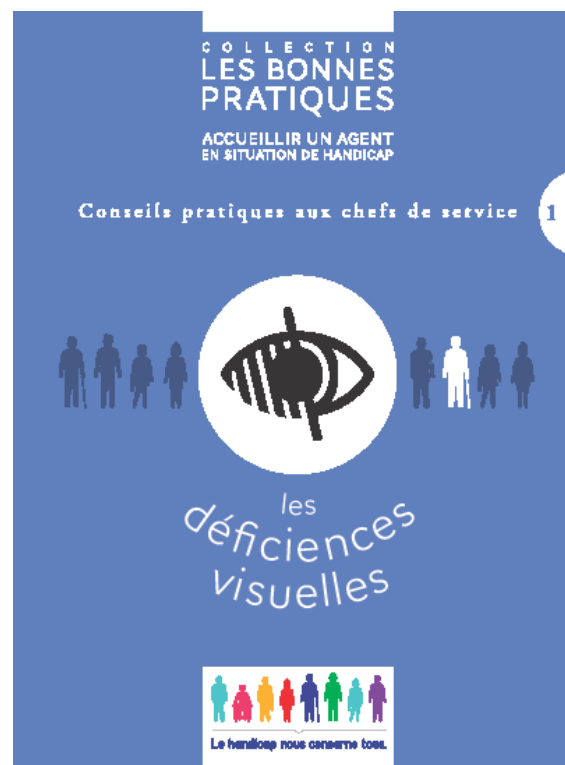
Néanmoins on peut retenir que les personnes atteintes de difficultés d'ordre psychique souffrent d'un malaise qui peut se traduire, à certains moments, par des comportements déroutants pour les autres, car éloignés des conduites convenues et habituelles.



**Handicap intellectuel**

C'est une difficulté à comprendre et une limitation dans la rapidité des fonctions mentales sur le plan de la compréhension, des connaissances et de la cognition.

**Divers...** D'autres situations peuvent être faire l'objet d'une reconnaissance de handicap : brûlures faciales, personne de petite taille, allergies...



# Le statut de Bénéficiaire de l'Obligation d'Emploi et la RQTH



**VOUS ÊTES DANS L'UNE DE CES SITUATIONS? DÉCLAREZ-LE AU VERSO DE CE FORMULAIRE**

- Ancien militaire titulaire d'une pension d'invalidité
- Agent reconnu travailleur handicapé par la COTOREP ou la Commission des Droits et de l'Autonomie des Personnes Handicapées (CDAPH) de la MDPH
- Victime d'un accident du travail ou d'une maladie professionnelle ayant entraîné une incapacité au moins égale à 10 %
- Sapeur-pompier volontaire titulaire d'une allocation ou d'une rente d'invalidité
- Titulaire d'une carte d'invalidité
- Agent ayant fait l'objet d'une procédure administrative de reclassement
- Titulaire d'une pension d'invalidité avec une capacité de travail réduite des 2/3
- Titulaire de l'allocation aux adultes handicapés (AAH)

**VOUS ÊTES ATTEINT D'UN HANDICAP QUE VOUS N'AVEZ JAMAIS FAIT CONNAÎTRE À L'ADMINISTRATION**

Vous êtes agent du ministère de l'Intérieur. Vous êtes entré dans l'administration avec un handicap reconnu par la COTOREP ou par la Commission des droits et de l'autonomie des personnes handicapées (CDAPH), de la Maison départementale des personnes handicapées (MDPH), ou bien votre handicap est intervenu en cours de carrière.

Vous pouvez le déclarer à votre administration et bénéficier des droits ouverts aux agents en situation de handicap.

**À QUI PEUT-ON SIGNALER SON HANDICAP ?**

- 1 Au médecin de prévention de la direction dans laquelle vous êtes affecté
- 2 À votre supérieur hiérarchique
- 3 Au correspondant handicap de votre service
- 4 Au responsable des ressources humaines de votre service

Il est dans l'intérêt de l'agent de signaler son handicap à l'administration, afin que celle-ci puisse le prendre en compte, et mettre à la disposition de l'agent des moyens spécifiques destinés à le compenser.

**OÙ SE RENSEIGNER ?**

- Site Intranet : <http://actionsociale.mi>
- SG/DRH/SDASAP
- Bureau des politiques sociales et du handicap
- Correspondante handicap nationale
- Courriel : [handicap@interieur.gouv.fr](mailto:handicap@interieur.gouv.fr)

**DOCUMENT ÉDITÉ PAR**

La sous-direction de l'action sociale et de l'accompagnement du personnel (SDASAP)  
Bureau des politiques sociales et du handicap  
Secrétariat général du ministère de l'Intérieur  
Direction des ressources humaines  
Immeuble Lumière-Place Beauvau  
75800 Paris cedex 08  
[www.interieur.gouv.fr](http://www.interieur.gouv.fr)  
Dépliant imprimé à 1000 exemplaires

LE MINISTÈRE DE L'INTÉRIEUR

Logo: **MINISTÈRE DE L'INTÉRIEUR**  
Logo: **Travail et Handicap Cap sur les compétences**

**RECRUTEMENT, INSERTION PROFESSIONNELLE, ET MAINTIEN DANS L'EMPLOI DES TRAVAILLEURS EN SITUATION DE HANDICAP**

LE MINISTÈRE DE L'INTÉRIEUR



## Contacts

Cellule handicap et maintien dans l'emploi pour vous accompagner et vous conseiller

Linda FOURNERIE, référente sociale et handicap du personnel  
Tél. : 02 31 57 10 90

Quentin MANCEL, ergonome  
Tél. : 02 31 57 11 81

Thomas NUGUES, référent mobilité  
Tél. : 02 31 57 12 75

Julie SABLEAUX, cheffe du service Santé et Vie au Travail  
Tél. : 02 31 57 10 77

Maison départementale des personnes handicapées du Calvados (MDPH)  
17, rue du 11 Novembre, 14000 Caen  
Tél. : 02 31 78 91 75

Cellule handicap et maintien dans l'emploi  
23-25 Bd Bertrand  
Tél. : 02 31 57 10 90



Document communiqué dans le cadre de la loi sur l'accès à l'information publique. Dernière mise à jour : 02/03/2020

## BON À SAVOIR

**LE HANDICAP NOUS CONCERNE TOUS**

«Chaque situation est unique, faisons évoluer notre regard.»



## Reconnaissance du handicap

Menez votre carrière dans les meilleures conditions





## La Reconnaissance de la Qualité de Travailleur Handicapé (RQTH) pour une sécurisation du parcours professionnel



Déficience auditive, maladies chroniques, TMS, polyarthrite, asthme, sclérose en plaque, problèmes de dos, déficience visuelle, diabète, troubles DYS, allergies, fibromalgie, cancer, déficience intellectuelle, déficience motrice, dépression, maladies cardiovasculaires...

### COMMENT SOLLICITER LA RQTH ?

Remplir le document de demande unique  
avec l'aide de l'un des interlocuteurs cités ci-dessous.

Le déposer à la Maison départementale  
des personnes handicapées (MDPH).

La demande de RQTH  
est une démarche volontaire et personnelle.

Vous êtes le destinataire de la décision de la CDAPH.  
Cette décision administrative ne comporte aucun élément médical,  
elle vous est attribuée temporairement ou définitivement.  
Il vous appartient d'en demander le renouvellement 6 mois avant  
l'échéance et de remettre la décision à votre employeur.



### QUI PEUT VOUS AIDER ?

Si vous avez besoin d'aide pour demander ou faire renouveler votre RQTH,  
vous pouvez vous adresser :

- à votre médecin traitant
- à votre référent handicap : Marylène Le Boucher - 02 33 05 96 29  
marylene.le.boucher@manche.fr
- à votre assistante sociale du personnel : Lydie Roudaut - 02 33 05 97 60  
lydie.roudaut@manche.fr
- au médecin du travail - 02 33 77 89 00, pour vous aider à compléter  
le formulaire lorsqu'un besoin RQTH est repéré.

Conception et programmation : C2SD - Janvier 2019 [www.manche.fr](#)

### ENVIRONNEMENT DU TRAVAIL

## AGENT EN SITUATION DE HANDICAP : ON VOUS ACCOMPAGNE



[www.mano.fr](http://www.mano.fr)



ENDOMETRIOSE    Votre état de santé affecte votre bien-être au travail...    RHUMATISME

ASTHME, DIABETE    PERTE DE VISION, SURDITÉ...

**Vous êtes concerné ?**

En France, 2 personnes sur 10 sont concernées par le handicap

80% de ces handicaps sont invisibles

2,7 millions de personnes ont un statut de travailleur handicapé (maladie ayant des conséquences sur le quotidien professionnel des travailleurs)

Vous pouvez bénéficier d'une Reconnaissance en tant que Travailleur Handicapé (RQTH) auprès de la Maison Départementale des Personnes Handicapées (MDPH)

**Pourquoi demander la RQTH ?**

- Amenagements du poste de travail, Retraite anticipée...
- Accès à des formations adaptées (Préparation au reclassement)
- Accès à des Bilans de Compétences et Orientation professionnelle
- Et dans la vie personnelle : Allocation Adulte Handicapé (AAH), Cures thermales...

**Comment demander ma RQTH ?**

Je monte un dossier auprès de la Maison Départementale des Personnes Handicapées

Jobtiens ma Reconnaissance en Qualité de Travailleur Handicapé (RQTH)

**Qui peut m'accompagner et me conseiller au Centre Hospitalier de la Ferté Macé ?**

Jennifer LE BRET, Infirmière de Santé au Travail et Référente handicap  
Tel : 17 701 ou 02 35 39 35 49    Mail : jennifer.lebret@chi-cvs.fr

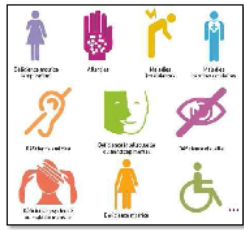
Marie DUTRIEUX, Chargée des Conditions et de la Qualité de Vie au Travail  
Tel : 17 406 ou 02 35 39 35 06    Mail : marie.dutrieux@chi-cvs.fr

Muriel COUSTHAM, Assistante Sociale du personnel  
Tel : 17 109 ou 02 35 39 35 09    Mail : muriel.cousthams@chi-cvs.fr

## L'insertion et le maintien des travailleurs handicapés dans la collectivité

Quelles sont les catégories pour être reconnu travailleur handicapé?

Pour avoir la reconnaissance de votre handicap, vous devez faire partie d'une des catégories suivantes :



1. Les travailleurs reconnus handicapés par la Commission des droits et de l'autonomie des personnes handicapées (CDAPH)
2. Les victimes d'accident du travail ou de maladie professionnelle ayant une incapacité permanente d'au moins 10%, titulaires d'une rente au titre d'un régime de protection sociale obligatoire ou au titre des dispositions régissant les agents publics ;
3. Les titulaires d'une pension d'invalidité à condition que cette invalidité réduise au moins des deux tiers leur capacité de travail ou de gain ;
4. Les bénéficiaires du Code des pensions militaires d'invalidité et des victimes de la guerre (article L. 241-2)
5. Les bénéficiaires mentionnés aux articles L. 241-3 et L. 241-4 du même code ;
6. Les sapeurs-pompiers volontaires, titulaires d'une allocation ou d'une rente d'invalidité attribuée en cas d'accident survenu ou de maladie contractée en service ;
7. Les titulaires de la carte mobilité inclusion portant la mention « invalidité » (article L. 241-3 du Code de l'action sociale et des familles) ;

**Le salarié n'est pas obligé de dire à son employeur, ou futur employeur, qu'il est malade ou en situation de handicap. Pour la simple et bonne raison que chacun a le droit à la discrétion sur son état, la santé relève de la médecine et donc du secret médical. Seul le médecin du travail peut être tenu au courant.**

**Coupon-réponse à remettre à Stéphanie DESRAMÉ, Référent Ressources Humaines, en charge du handicap et de la santé au travail (02.33.14.00.43 ou s.desrame@lafertemace.fr)**

Nom et prénom : \_\_\_\_\_    ☎ : \_\_\_\_\_

Mail personnel ou professionnel : \_\_\_\_\_

Je suis concerné.e par l'une des situations ci-dessus. Précisez le N° de la situation : \_\_\_\_\_

**Merci de joindre un justificatif avec le coupon-réponse avant le 17 avril 2023**

Je ne suis pas concerné.e par l'une des situations ci-dessus.

Contactez-moi ou venez me rencontrer pour échanger sur la santé et le handicap au travail (démarches administratives, droits, avantages, ...). L'échange sera confidentiel.

Si un collègue rencontre des difficultés de santé au travail, vous pouvez pour lui apporter une aide en faisant un signalement.

Date et Signature : \_\_\_\_\_

Source : site internet Agefiph

Mairie de La Ferté Macé, le service RH - AVRIL 2023



# Le recrutement



### LES CONDITIONS D'ACCÈS

- Être titulaire de la RQTH (Reconnaisances de la qualité de travailleurs handicapés)
- Être de nationalité française ou UE pour les fonctionnaires
- Pas de condition de nationalité requise pour les contractuels-les
- Jouir de ses droits civiques
- Ne pas avoir fait l'objet d'une condamnation inscrite au bulletin n°2 du casier judiciaire
- Être en règle au regard du Service national

### POUR EN SAVOIR PLUS



NOTRE MISSION A BESOIN DE VOS TALENTS

Tous les renseignements sur : [www.civils.defense.gouv.fr](http://www.civils.defense.gouv.fr)

Retrouvez-nous sur 



MINISTÈRE DES ARMÉES

Secrétariat général pour l'administration  
Direction des ressources humaines du ministère de la Défense



MINISTÈRE DES ARMÉES

Secrétariat général pour l'administration

## Travailleurs et étudiants en situation de handicap



Le ministère des Armées recrute



MINISTÈRE DES AGRICULTEURS ET DE L'ALIMENTATION

## Situation de handicap Fiez-vous aux compétences !

### Guide du recrutement, de l'accueil et du maintien dans l'emploi des agents en situation de handicap au ministère chargé de l'agriculture

ÉLABORÉ PAR LE COMITÉ D'HYGIÈNE, DE SÉCURITÉ ET DES CONDITIONS DE TRAVAIL MINISTÉRIEL





# Le maintien dans l'emploi



Maintien de l'emploi\_v2\_Mise en page 1 04/08/2015 10:49 Page 1

DIRECTION DES RESSOURCES HUMAINES  
SERVICE QUALITÉ DE L'ENVIRONNEMENT DE TRAVAIL

**SANTÉ - TRAVAIL**

**HANDICAP  
MAINTIEN DANS L'EMPLOI**  
Outils et dispositifs

**CAENA**  
Normandie

**LE MAINTIEN  
DANS L'EMPLOI  
ET LE HANDICAP**

AU CONSEIL GÉNÉRAL  
DE LA MANCHE

inD'clik LA DOMAINE

**FAIRE ÉQUIPE,  
ÇA FAIT LA  
DIFFÉRENCE**



## Et si vous déclariez votre handicap ?

Facilitez l'aménagement  
de vos conditions de travail.  
[handicap.agriculture.gouv.fr](http://handicap.agriculture.gouv.fr)



**Situation de handicap  
Fiez-vous aux compétences !**



**— MON HANDICAP, J'EN AI PARLÉ  
ET J'AI BIEN FAIT.**

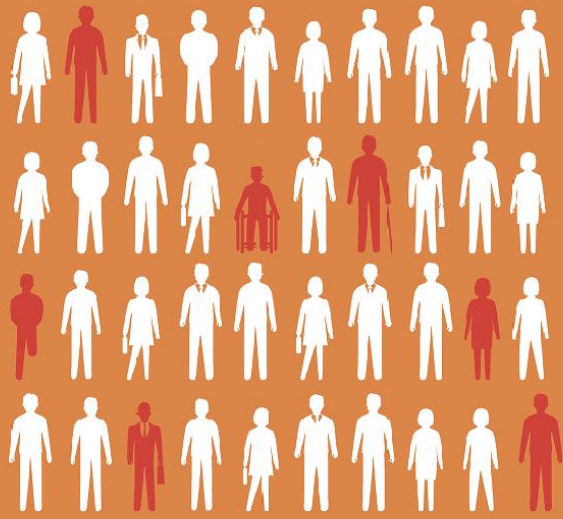
Marie-Claire assure le secrétariat d'un proviseur de lycée. Elle est malentendante. Grâce à la prise en charge de son appareil auditif par le ministère, cette ancienne directrice d'un centre de formation travaille quotidiennement avec plus de 150 professeurs et de nombreux élèves qui comptent sur elle et son enthousiasme au quotidien.

**LE HANDICAP  
TOUS CONCERNÉS**

Postuler au sein du ministère de l'éducation nationale ou déclarer son handicap **en toute confidentialité** sont des démarches simples pour bénéficier de conditions de travail adaptées.  
Plus d'informations sur : [www.education.gouv.fr/handicap-tous-concernes](http://www.education.gouv.fr/handicap-tous-concernes)

 **Ministère  
de l'Éducation  
Nationale**





**80%** des handicaps ne sont pas visibles

Maladies invalidantes (cancers, lombalgies, asthme, diabète...), maladies psychiques ou handicaps sensoriels peuvent être reconnus comme des handicaps.

Copyright L'ESPOIR - 11/06/2014




# Avez-vous déjà essayé de manger de la soupe avec une fourchette ?



## Situation de handicap Fiez-vous aux compétences !



**GOVERNEMENT**  
Liberté  
Égalité  
Fraternité



**Lucas P.**  
Responsable de restauration  
[Se connecter](#)


### LE BON PROFIL, C'EST D'ABORD LA COMPÉTENCE

Ce qui compte avant tout, c'est de recruter une personne compétente, investie et déterminée, en situation de handicap ou non. S'ouvrir à tous les profils, c'est se donner l'opportunité de rencontrer de nouveaux talents.

Retrouvez toutes les informations sur [Handicap.gouv.fr](#)

#LesCompétencesDAbord

**GOVERNEMENT**  
Liberté  
Égalité  
Fraternité



**Cassandre R.**  
Assistante de direction  
[Se connecter](#)

### LE BON PROFIL, C'EST D'ABORD LA COMPÉTENCE

Ce qui compte avant tout, c'est de recruter une personne compétente, investie et déterminée, en situation de handicap ou non. S'ouvrir à tous les profils, c'est se donner l'opportunité de rencontrer de nouveaux talents.

Retrouvez toutes les informations sur [Handicap.gouv.fr](#)

#LesCompétencesDAbord

**GOVERNEMENT**  
Liberté  
Égalité  
Fraternité



**Samia K.**  
Responsable clientèle  
[Se connecter](#)

### LE BON PROFIL, C'EST D'ABORD LA COMPÉTENCE

Ce qui compte avant tout, c'est de recruter une personne compétente, investie et déterminée, en situation de handicap ou non. S'ouvrir à tous les profils, c'est se donner l'opportunité de rencontrer de nouveaux talents.

Retrouvez toutes les informations sur [Handicap.gouv.fr](#)

#LesCompétencesDAbord





## 3) Les supports numériques (capsules vidéo, Mooc...)

### Quelques exemples...

- Capsule RQTH Anfh Normandie

<https://www.anfh.fr/basse-normandie/mes-outils-en-ligne/capsule-rqth-un-atout-pour-vous>

- Mooc Fédération Hospitalière de France

<https://mooc-handicap.fhf.fr/>

- Vidéo Conseil Départemental de la Manche

<https://www.youtube.com/watch?v=7Trij7uy5K0>

- Vidéo CHU Rouen

<https://www.youtube.com/watch?v=a3kISY4KOCQ>



## 4) Les informations collectives (théâtre forum, séminaires...)

---



### Exemples...

- Evreux Portes de Normandie : demi-journée pour le service RH
- Centre Hospitalier du Havre : une journée pour les cadres de sante
- Conseil départemental du Calvados : une demi-journée avec du théâtre forum
- CHU de CAEN : 2 heures pour le CHSCT
- DRAC de Normandie : théâtre forum

# Le programme possible

---



- 1) Les grandes familles de handicap
- 2) Les catégories administratives de bénéficiaires de l'obligation d'emploi
- 3) L'obligation d'emploi
- 4) Les missions du FIPHFP
- 5) Le réseau des acteurs
- 6) La politique de l'employeur public



## **Webinaire à destination des services ressources humaines le jeudi 21 juillet 2022 de 10h à 12h**

- 1) Les grandes familles de handicap
- 2) Les catégories administratives de bénéficiaires de l'obligation d'emploi
- 3) L'obligation d'emploi
- 4) Les missions du FIPHFP
- 5) Le réseau des acteurs



## 5) Les événements ponctuels (Duoday, Duo Coac'H, SEEPH...)

---



- Zoom sur la Semaine Européenne pour l'Emploi des Personnes Handicapées

Pour la 27<sup>ème</sup> Semaine européenne pour l'emploi des personnes handicapées (SEEPH), qui se déroulera du lundi 20 au dimanche 26 novembre 2023, LADAPT, l'Agefiph et le FIPHFP proposent de se réunir et de débattre dans toute la France autour d'une thématique :

« LA TRANSITION NUMÉRIQUE : UN ACCÉLÉRATEUR POUR L'EMPLOI DES PERSONNES EN SITUATION DE HANDICAP ? »

<https://www.semaine-emploi-handicap.com/>

- Pendant cette SEEPH, les personnes en situation de handicap et les employeurs se rencontrent le 23 novembre 2023 en créant des duos :

<https://www.duoday.fr/>



27ème Semaine européenne  
pour l'emploi  
des personnes handicapées

DU 20 AU 26 NOVEMBRE 2023

#SEEPH2023



SEEPH 2023

PARTICIPEZ

PARTENAIRES

COMMUNIQUEZ



#SEEPH2023 : « La transition  
numérique : un accélérateur pour  
l'emploi des personnes en situation  
de handicap ? »



J- **58** avant DuoDay

# Emploi & handicap, et si on commençait par un DUO ?

23  
NOV.  
2023

Personnes en situation de handicap et employeurs,  
rencontrez-vous ! Le **23 novembre 2023**, créez des duos  
ensemble. [Cliquez ici pour vous inscrire.](#)

**0 800 386 329**

Service & appel  
gratuits



# Vous souhaitez participer ?



**Je souhaite faire un duo**

Pour découvrir un métier, un employeur, amorcer un parcours d'insertion, vivre une expérience nouvelle.

**JE CANDIDATE**



**Je fais une offre de duo**

Pour découvrir les atouts et qualités professionnelles de travailleurs handicapés, affirmer les valeurs sociales de mon entreprise, sensibiliser mes équipes.

**JE PUBLIE UNE OFFRE**



**J'accompagne une personne en situation de handicap**

Pour créer de nouvelles synergies avec les employeurs, favoriser l'embauche des personnes que j'accompagne.

**J'ORGANISE DES DUOS**



Twitter



Facebook



LinkedIn



Instagram



TikTok



ABILITYBROWSER  
Mieux Accessible. Simplement. Live

0 800 386 329

Service  
gratuit

Gestion des services



## 6) Les actions innovantes (mise en situation de handicap, handisport, escape game, hackathon, expo photo, ...)

**CÉLÉBRONS ENSEMBLE  
LE SPORT, LES LOISIRS  
ET LE HANDICAP** **GRATUIT**  
**VENDREDI 23 JUIN 2023**

En présence de  
**Alexandra Saint-Pierre**  
Championne du monde  
de tennis de table handisport

**16H / 18H**

INITIATION ET MISE EN SITUATION  
TIR À L'ARC - SHOW DOWN - TORBALL  
BASKET FAUTEUIL - PARCOURS FAUTEUIL  
HAND FAUTEUIL - TENNIS DE TABLE - STAND D'INFO

**ACCUEIL DE LOISIRS LES ORMEAUX**

www.ville-barentin.fr  
Barentin Cité des Arts

Logos: LABAF, 20 ans, 24, Barentin Cité des Arts, BARENTIN Cité des Arts

**POUR VOUS, C'EST QUI  
ALBERT  
EINSTEIN ?**

**A UN PEINTRE**  
**B UN SCIENTIFIQUE**  
**C UNE PERSONNE DYSLEXIQUE**  
**D UNE PERSONNE BÈGUE**

Albert Einstein a bouleversé le monde de la physique par ses recherches et ses théories sur les relativités restreinte et générale (la fameuse formule  $E=mc^2$ ).

Pourtant, il est touché par la dyslexie jusqu'à ses 10 ans ainsi que par un bégaiement persistant qui retarde son apprentissage du langage. Une étude réalisée en 2013 sur son cerveau révéla une hyperconnexion entre les deux hémisphères, traditionnellement preuve d'une grande intelligence.

**CÉLÈBRES & SINGULIERS**  
**GHT**  
Cité des Arts - Barentin - France  
Les Collines de Normandie



organisée par la Direction des Ressources Humaines (DRH)  
**CHUCaen** à destination  
 du personnel du CHU



**Jeudi 8 décembre**  
 De 11h30 à 14h30 au Self Côte de Nacre

« Pourquoi déclarer sa reconnaissance de la qualité de travailleur handicapé (RQTH) auprès de son établissement ? »

■ Stands d'information ■ Conseils

avec le service de santé au travail et pathologie professionnelle,  
 M. Bardou, coordinateur régional HANDIPACT  
 et Mme Furon, consultante en maintien dans l'emploi SAMETH

rejoignez-nous à la sortie du self  
 1 quiz complété = 1 cookie + 1 café offert !!!!



réalisation : serv. comm. CHU de Caen - Impression : reprographie - 11/2016



**CHUCaen**  
**Quiz**

rejoignez-nous à la sortie du self  
 1 quiz complété = 1 cookie + 1 café offert !!!!



**1. Que signifie FIPHFP ?**

- Fond pour l'intégration des Personnes Handicapées de la Fonction Publique
- Fond d'insertion des Personnes Handicapées de la Fonction Publique
- Fondation des Intérêts pour les Personnes Handicapées de la Fonction Publique

**2. Quelle est la proportion de travailleurs handicapés ayant besoin d'aménagement de postes (temps de travail, accessibilité) ?**

- 10%
- 20%
- 40%

**3. Quel président des Etats-Unis était paralysé des membres inférieurs ?**

- Thomas JEFFERSON
- Abraham LINCOLN
- Dwight EISENHOWER
- Franklin Delano ROOSEVELT

**4. Quelles sont les natures de déficiences les plus fréquentes ?**

- Déficiences sensorielles
- Déficiences motrices
- Déficiences intellectuelles ou psychiques

**5. Parmi les fonctions suivantes, lesquelles peuvent bénéficier de la reconnaissance travailleur handicapé ?**

- Un infirmier(ière) souffrant de diabète
- Un agent d'accueil ayant un problème de motricité
- Un brancardier présentant des problèmes de vision

**6. Vers quel interlocuteur au sein de l'établissement un agent ayant besoin de demander une reconnaissance travailleur handicapé doit-il se diriger ?**

- Le cadre du service
- Le service de santé au travail et pathologie professionnelle
- La cellule de reclassement et d'adaptation des postes de travail

réalisation : serv. comm. CHU de Caen - Impression : reprographie - 11/2016





La délégation Normandie vous invite à une projection



# La mécanique du silence

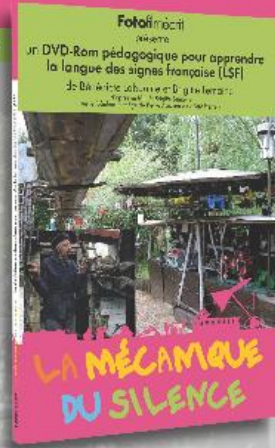
Un DVD-Rom de Brigitte Lemaire et Bénédicte Labaume, produit par FotoFilmEcrit, TSR et CNRS Images  
Avec l'aide du Ministère de l'Éducation nationale, de la Fondation Orange, de la Mairie de Paris, de l'Agatiph et de La Fabulosarie  
(2011, 47 min)

PROJECTION-DÉBAT AVEC INTERPRETES LSF, FILMS AVEC SOUS-TITRES FRANÇAIS.

La surdité est un continent à part, dont les habitants vivent au milieu de nous. L'exemple de Pierre Avezard dit « Petit Pierre », artiste sourd d'Art brut reconnu, et de son fabuleux manège peut faire tomber les murs invisibles et rétablir le contact. Ce film s'intègre au DVD-Rom pédagogique pour apprendre la langue des signes française (LSF). Il comprend également 85 séquences d'activités interactives, l'alphabet dactylogié en vidéo, 12 fiches de documentation illustrées, un guide d'accompagnement et 2 bonus vidéo.

**Lundi 9 novembre 2015 à 13h30**

Laboratoire CORIA - Salle de conférence rez-de-chaussée -  
Site universitaire du Madrillet à Saint-Etienne du Rouvray



FotoFilmEcrit présente

un DVD-Rom pédagogique pour apprendre la langue des signes française (LSF)

de Bénédicte Labaume et Brigitte Lemaire

LA MÉCANIQUE DU SILENCE



Avec l'intervention de Brigitte Lemaire, sociologue et auteure-réalisatrice du DVD-Rom

Pré-inscription obligatoire à l'adresse : [dr19.responsable@cnrs.fr](mailto:dr19.responsable@cnrs.fr)



GRANVILLE SANTÉ PRÉSENTE

**21 MARS 2015**  
À LA CITÉ DES SPORTS  
DE GRANVILLE

**AUTOUR DU HANDICAP SE MET AU SPORT**

DÉMONSTRATIONS SPORTIVES  
GRATUIT ET OUVERT À TOUS

VILLAGE EXPOSANT  
RESTAURATION SUR PLACE

RELATIONS-MDS





La Commune d'Agneaux,  
dans le cadre des événements « Agneaux vers les Jeux »,  
aura l'honneur de recevoir,

**le JEUDI 13 AVRIL**  
**MARIE-AMÉLIE LE FUR**

Athlète paralympique,  
Médaille paralympique,  
Présidente du comité paralympique et sportif français.



**À PARTIR DE 20H30**  
Salle des fêtes d'Agneaux  
Entrée **LIBRE** et **GRATUITE**

CHANGEONS NOTRE REGARD SUR LE HANDICAP...

**MARDI 19 SEPTEMBRE**

Atelier de sensibilisation au handicap ouvert à tous, agents et élus,  
proposé par Martine Catteau, adjointe au maire en charge du logement et du handicap  
et Dominik Liénafa, responsable handicap et accessibilité

LES GROS FILMS  
AVEC LA PARTICIPATION DE CANAL+  
PRÉSENTENT

**WE  
ARE  
PEOPLE**

UN FILM DE PHILIPPE FONTANA  
RACONTÉ PAR MICHAËL JÉRÉMIAZ

PROJECTION DU FILM

**THÉÂTRE  
MONDORY 9H**

Durée : 2h (film et débat)



en présence de  
Philippe Fontana,  
réalisateur  
et Michel Pons, Coordinateur  
Handicap Normandie

Sur inscription : [d.lienafa@ville-barentin.fr](mailto:d.lienafa@ville-barentin.fr)

[www.ville-barentin.fr](http://www.ville-barentin.fr)  
Barentin Cité des Arts





# Tout est possible

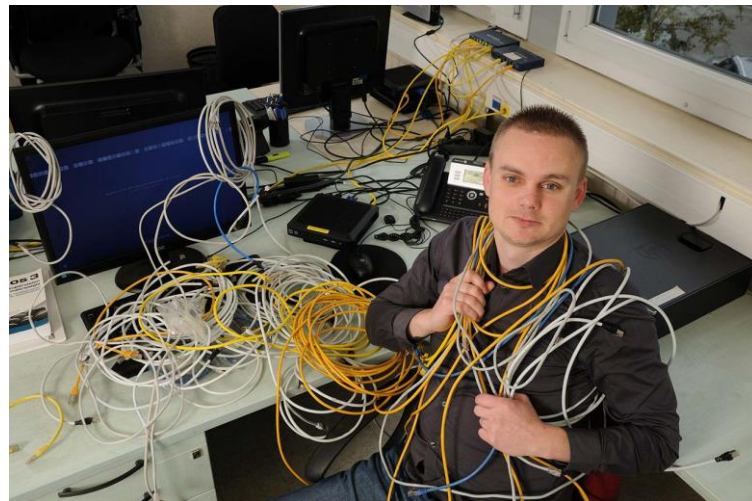


Cap Emploi 61 et le SAMETH 61, en partenariat avec l'AGEFIPH, le FIPHFP et le Conseil départemental de l'Orne ont le plaisir de vous présenter 16 photographies de personnes handicapées en situation de travail, dans l'Orne, prises par David COMMENCHAL.

La loi du 11 Février 2005 pour « l'égalité des droits et des chances, la participation et la citoyenneté des personnes handicapées », réaffirme le droit des personnes en situation de handicap à accéder à l'emploi sans discrimination.

Cette exposition photographique nommée « **Tout est possible** » s'inscrit dans cet objectif, et démontre qu'aujourd'hui l'accès et le maintien dans l'emploi sont possibles pour tous. Le handicap ne doit ainsi plus être pensé en termes d'incapacités, mais en termes de **compétences**.







# Autres actions innovantes

---

- Escape game

Cet outil propose une immersion réelle au cœur du handicap grâce à des mises en situation et des énigmes à résoudre en équipe le plus rapidement possible.

Au-delà d'une sensibilisation, le jeu propose également une session de team building, la coopération étant centrale à sa réussite.

- Hackathon handicap

Le mot Hackathon est la contraction des termes « hacker » et « marathon ». Par définition, c'est une compétition d'innovation où les participants se réunissent pour générer des idées et concevoir des solutions sur une période très courte.



## 7) Témoignages d'employeurs

---



## 8) Ressources disponibles

- FIPHFP

<https://www.fiphfp.fr/employeurs/ressources-employeurs/centre-de-ressources?recherche=OUTILS&theme=152&localisation=All&mois=all&annee=all#boite-a-outils-sensibilisation-au-handicap>

- ANFH

<https://handicap.anfh.fr/>

**CENTRE DE RESSOURCES**

Rechercher

Sensibilisation / communication Localisation Mois Année

Page 1 sur 1

**Boîte à outils - Sensibilisation au handicap**  
Mis à jour le 16/01/2023

Référents handicap, responsables RH et psychologue du travail, plus de 30 personnes ont travaillé à la conception de cette boîte à outils dédiée au "Management du handicap" à l'occasion d'ateliers collaboratifs organisés par le Handi-Pacte Auvergne-Rhône-Alpes. Elle doit permettre aux employeurs publics de disposer d'outils clés en main, destinés au développement et/ou à la mise en oeuvre d'actions d'information et de sensibilisation autour du handicap au travail. Fiches informatives, quiz, affiches, mini-vidéos... Tout est à utiliser sans modération pour contribuer à faire évoluer les représentations.

[Télécharger le mode d'emploi de la boîte à outils](#)

**J'informe et sensibilise les agents**

- Le **dépliant personnalisable "Être en situation de handicap, ça veut dire quoi ?"** à mettre à disposition dans les endroits de passage
- Des outils pour lutter contre les stéréotypes :
  - Deux séries d'**affiches**
  - Campagne BD - [version web](#) - [version pour impression](#)

**Anfh** Association nationale pour la formation permanente du personnel hospitalier

ANFH.FR | CONTACT

Rechercher

**LE GUIDE HANDICAP**

POLITIQUE HANDICAP Outils de gestion COMMUNICATION RECRUTEMENT MAINTIEN DANS L'EMPLOI GUIDE DES ACTEURS

**BOÎTE À OUTILS HANDICAP**

Pour accompagner au mieux les établissements dans la structuration de leur politique Handicap, l'ANFH met à leur disposition un ensemble d'outils clés en main, prenant la forme d'un Guide Handicap. Ces outils sont le fruit des différents projets dédiés au Handicap portés par les Délégations ANFH Alpes, Auvergne, Champagne-Ardenne, Corse, Languedoc-Roussillon, Lorraine, Midi-Pyrénées, Provence-Alpes-Côte d'Azur et Rhône. Co-élaborés avec les établissements participant aux démarches, ils ont fait l'objet d'une consultation et validation par les instances et partenaires financeurs composant les comités de pilotage des différents projets.

**Dernières mises à jour**

Politique de protection des données	30/09/2022
CGU	18/12/2020
Mentions légales	18/12/2020
COMMUNICATION / 4 vidéos	04/12/2020

- Site activateur de progrès

<https://www.activateurdeprogres.fr/landing-page/activateurdeprogres-des-outils-pour-sensibiliser>

- Mon Parcours Handicap

<https://www.monparcourshandicap.gouv.fr/actualites>

The screenshot shows the header of the 'activateur de progrès' website. It includes the logo, navigation links like 'Je deviens #activateurdeprogres' and 'Se connecter', and a row of icons representing various tools: 'Ils sont #activateurdeprogres', 'Le Prix #activateurdeprogres', 'Vos outils pour sensibiliser', 'Vos outils pour communiquer', and 'Semaine européenne pour l'emploi des personnes handicapées'. Below this is a purple banner with the text '#ACTIVATEURDEPROGRÈS, DES OUTILS POUR SENSIBILISER' and an icon of hands.

Vous êtes #activateurdeprogrès, découvrez les outils créés et proposés par l'Agefiph pour sensibiliser à tous les types de handicap. Ils sont mis à jour régulièrement, n'hésitez pas à visiter cette page à tout moment de l'année jusqu'à la SEEPH de novembre.

Pour accéder à l'ensemble des outils, connectez-vous ou devenez #activateurdeprogrès !



The screenshot shows the official website for people with disabilities in France. The header includes the French Republic logo, the title 'Le site d'information officiel pour les personnes en situation de handicap et leurs aidants', and navigation links like 'Lecture et Contraste' and 'Glossaire'. A search bar is present. The main content area features a 'À la une' section with three featured articles: 'Salon Hello Handicap du 24 au 27 octobre 2023 : recrutement en ligne', 'Aides et démarches', and 'Aides techniques/aides matérielles'.



# Prochaines manifestations

---



- Le 19 octobre de 10h30 à 12h : préparation de la SEEPH.
- Le 22 novembre de 10h30 à 12h : le 9/10 du FIPHFP.
- Les 16 et 30 novembre : 2 jours de formation handicap et emploi à Rouen.
- 27<sup>ème</sup> Semaine Européenne pour l'Emploi des Personnes Handicapées du lundi 20 au dimanche 26 novembre :  
« La transition numérique : un accélérateur pour l'emploi des personnes en situation de handicap ? ».



---

Merci et bonne fin de journée !